

InStat'

Raport podsumowujący. Poland. Fortuna 1 Liga 2020-2021
28-08-2020 - 13-12-2020

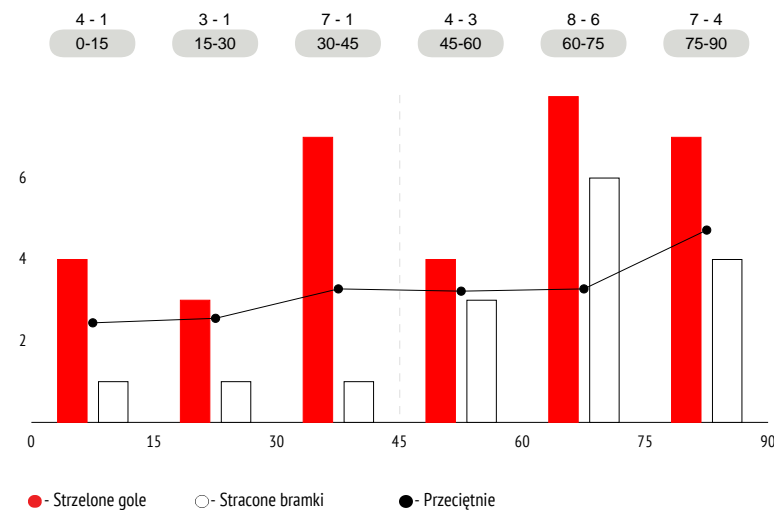


Bramki zdobyte w trakcie meczu

	↓	1. połowa	2. połowa	0-15 min	15-30 min	30-45 min	45-60 min	60-75 min	75-90 min	
1	Lodz	33	14 42%	19 58%	4 12%	3 9%	7 21%	4 12%	8 24%	7 21%
2	Miedz Legnica	31	14 45%	17 55%	3 10%	3 10%	8 26%	4 13%	5 16%	8 26%
3	Termalica	30	13 43%	17 57%	4 13%	4 13%	5 17%	4 13%	4 13%	9 30%
4	Arka Gdynia	26	11 42%	15 58%	3 12%	2 8%	6 23%	8 31%	3 12%	4 15%
5	Gornik L	25	8 32%	17 68%	2 8%	3 12%	3 12%	5 20%	6 24%	6 24%
6	Tychy	22	12 55%	10 45%	5 23%	6 27%	1 4.5%	2 9%	3 14%	5 23%
7	Radomiak	22	9 41%	13 59%	3 14%	4 18%	2 9%	5 23%	1 4.5%	7 32%
8	Chrobry Glogow	22	11 50%	11 50%	3 14%	2 9%	6 27%	2 9%	5 23%	4 18%
9	Puszcza	17	5 29%	12 71%	2 12%	1 6%	2 12%	3 18%	5 29%	4 24%
10	Stomil	17	7 41%	10 59%	-	3 18%	4 24%	2 12%	3 18%	5 29%
11	Jastrzebie	16	8 50%	8 50%	2 13%	3 19%	3 19%	2 13%	2 13%	4 25%
12	Odra	16	6 38%	10 63%	3 19%	1 6%	2 13%	7 44%	-	3 19%
13	Zaglebie	14	3 21%	11 79%	-	2 14%	1 7%	2 14%	5 36%	4 29%
14	Widzew	13	6 46%	7 54%	2 15%	1 8%	3 23%	2 15%	3 23%	2 15%
15	Sandecja	13	6 46%	7 54%	3 23%	1 8%	2 15%	1 8%	2 15%	4 31%
16	Korona Kielce	13	7 54%	6 46%	4 31%	3 23%	-	-	2 15%	4 31%
17	Belchatow	11	6 55%	5 45%	1 9%	2 18%	3 27%	3 27%	1 9%	1 9%
18	Resovia	10	3 30%	7 70%	-	2 20%	1 10%	2 20%	1 10%	4 40%
ŚREDNIA		20	8 42%	11 58%	2.4 13%	2.6 13%	3.3 17%	3.2 17%	3.3 17%	4.7 24%



Bramki w trakcie meczu - Lodz



Bramki stracone w poszczególnych fragmentach meczu

	↓	1. połowa	2. połowa	0-15 min	15-30 min	30-45 min	45-60 min	60-75 min	75-90 min	
1	Jastrzebie	30	16 53%	14 47%	6 20%	6 20%	4 13%	1 3.3%	2 7%	11 37%
2	Sandecja	28	16 57%	12 43%	3 11%	4 14%	9 32%	6 21%	3 11%	3 11%
3	Resovia	27	13 48%	14 52%	3 11%	3 11%	7 26%	4 15%	2 7%	8 30%
4	Chrobry Glogow	26	8 31%	18 69%	-	6 23%	2 8%	3 12%	5 19%	10 38%
5	Zaglebie	24	9 38%	15 63%	2 8%	3 13%	4 17%	5 21%	8 33%	2 8%
6	Miedz Legnica	23	8 35%	15 65%	3 13%	1 4.3%	4 17%	6 26%	4 17%	5 22%
7	Stomil	22	13 59%	9 41%	2 9%	1 4.5%	10 45%	2 9%	4 18%	3 14%
8	Korona Kielce	20	10 50%	10 50%	2 10%	5 25%	3 15%	5 25%	1 5%	4 20%
9	Puszcza	20	8 40%	12 60%	3 15%	1 5%	4 20%	3 15%	3 15%	6 30%
10	Odra	19	8 42%	11 58%	2 11%	4 21%	2 11%	2 11%	3 16%	6 32%
11	Belchatow	18	8 44%	10 56%	4 22%	-	4 22%	2 11%	4 22%	4 22%
12	Widzew	18	6 33%	12 67%	4 22%	2 11%	-	4 22%	4 22%	4 22%
13	Lodz	16	3 19%	13 81%	1 6%	1 6%	1 6%	3 19%	6 38%	4 25%
14	Tychy	14	4 29%	10 71%	2 14%	1 7%	1 7%	3 21%	3 21%	4 29%
15	Arka Gdynia	14	4 29%	10 71%	-	3 21%	1 7%	3 21%	2 14%	5 36%
16	Radomiak	13	9 69%	4 31%	5 38%	3 23%	1 8%	2 15%	-	2 15%
17	Gornik L	11	4 36%	7 64%	-	2 18%	2 18%	4 36%	1 9%	2 18%
18	Termalica	8	2 25%	6 75%	2 25%	-	-	-	4 50%	2 25%
ŚREDNIA		20	8 42%	11 58%	2.4 13%	2.6 13%	3.3 17%	3.2 17%	3.3 17%	4.7 24%



Różnica bramek

	↓	1. połowa	2. połowa	0-15 min	15-30 min	30-45 min	45-60 min	60-75 min	75-90 min	
1	Termalica	22	11	11	2	4	5	4	0	7
2	Lodz	17	11	6	3	2	6	1	2	3
3	Gornik L	14	4	10	2	1	1	1	5	4
4	Arka Gdynia	12	7	5	3	-1	5	5	1	-1
5	Radomiak	9	0	9	-2	1	1	3	1	5
6	Miedz Legnica	8	6	2	0	2	4	-2	1	3
7	Tychy	8	8	0	3	5	0	-1	0	1
8	Puszcza	-3	-3	0	-1	0	-2	0	2	-2
9	Odra	-3	-2	-1	1	-3	0	5	-3	-3
10	Chrobry Glogow	-4	3	-7	3	-4	4	-1	0	-6
11	Widzew	-5	0	-5	-2	-1	3	-2	-1	-2
12	Stomil	-5	-6	1	-2	2	-6	0	-1	2
13	Korona Kielce	-7	-3	-4	2	-2	-3	-5	1	0
14	Belchatow	-7	-2	-5	-3	2	-1	1	-3	-3
15	Zaglebie	-10	-6	-4	-2	-1	-3	1	-3	2
16	Jastrzebie	-14	-8	-6	-4	-3	-1	1	0	-7
17	Sandecja	-15	-10	-5	0	-3	-7	-5	-1	1
18	Resovia	-17	-10	-7	-3	-1	-6	-2	-1	-4



Gole stracone z

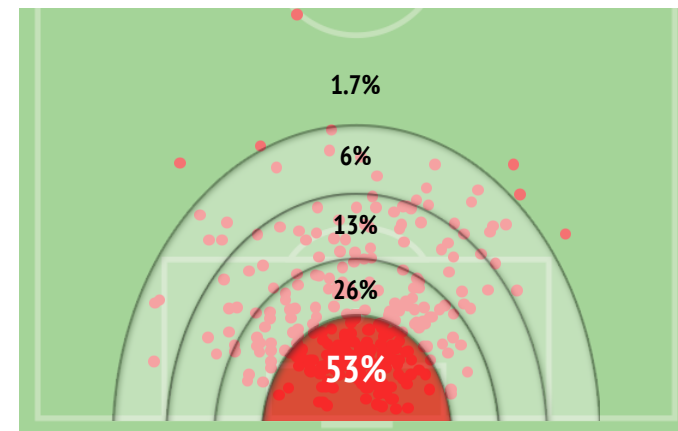
	Srednia odległość z której zdobyto bramki	z pola karnego	spoza pola karnego
1 Jastrzebie	12.4	22 73%	8 27%
2 Resovia	10.6	22 81%	5 19%
3 Tychy	10	9 64%	5 36%
4 Chrobry Glogow	9.8	19 73%	7 27%
5 Zagłębie	9.2	22 92%	2 8%
6 Stomil	9.1	20 91%	2 9%
7 Belchatow	8.4	14 78%	4 22%
8 Lodz	7.9	12 75%	4 25%
9 Miedz Legnica	7.8	20 87%	3 13%
10 Odra	7.7	16 84%	3 16%
11 Sandecja	7.6	21 75%	7 25%
12 Widzew	7.2	15 83%	3 17%
13 Korona Kielce	7.1	19 95%	1 5%
14 Radomiak	7	11 85%	2 15%
15 Puszcza	6.8	17 85%	3 15%
16 Arka Gdynia	5.9	13 93%	1 7%
17 Gornik L	4.5	11 100%	-
18 Termalica	4.3	6 75%	2 25%
ŚREDNIA	8	16 82%	3.4 18%



Gole strzelone z

	Srednia odległość z której zdobyto bramki	z pola karnego	spoza pola karnego
1 Arka Gdynia	10.3	18 69%	8 31%
2 Termalica	10.1	26 87%	4 13%
3 Lodz	10.1	24 73%	9 27%
4 Odra	9.3	12 75%	3 19%
5 Gornik L	9.2	23 92%	2 8%
6 Resovia	9	5 50%	5 50%
7 Radomiak	8.8	18 82%	4 18%
8 Miedz Legnica	8.5	29 94%	2 6%
9 Chrobry Glogow	8.4	17 77%	4 18%
10 Sandecja	8.3	10 77%	3 23%
11 Widzew	7.9	12 92%	1 8%
12 Puszcza	7.8	13 76%	3 18%
13 Zagłębie	6.9	10 71%	4 29%
14 Jastrzebie	6.7	15 94%	1 6%
15 Tychy	6.6	19 86%	2 9%
16 Stomil	5.3	15 88%	2 12%
17 Belchatow	5.2	8 73%	3 27%
18 Korona Kielce	5.1	9 69%	2 15%
ŚREDNIA	8	16 81%	3.4 18%

Strefy bramki



Czas ataków zakończonych bramką

1 Lodz	:26.7
2 Arka Gdynia	:22.3
3 Gornik L	:22.2
4 Termalica	:21.3
5 Miedz Legnica	:21.1
6 Radomiak	:14.7
7 Stomil	:11.5
8 Tychy	:10.8
9 Widzew	:10.6
10 Chrobry Glogow	:9.4
11 Odra	:8.3
12 Korona Kielce	:8.2
13 Jastrzebie	:8
14 Sandecja	:7.5
15 Zagłębie	:6.4
16 Puszcza	:6.3
17 Belchatow	:5.7
18 Resovia	:3.8
ŚREDNIA	:12.5



Liczba podań w atakach zakończonych bramką

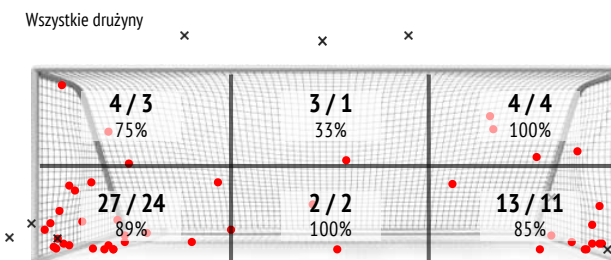
1 Miedz Legnica	8.5
2 Lodz	7.7
3 Gornik L	6.7
4 Termalica	6
5 Arka Gdynia	5.2
6 Radomiak	3.9
7 Stomil	3.7
8 Tychy	3.7
9 Widzew	3.2
10 Korona Kielce	3
11 Odra	3
12 Chrobry Glogow	2.8
13 Jastrzebie	2.7
14 Sandecja	2.1
15 Puszcza	2
16 Zagłębie	2
17 Belchatow	1.81
18 Resovia	0.76
ŚREDNIA	3.8



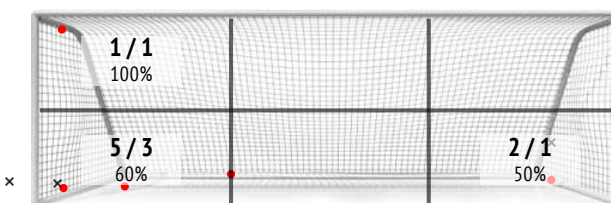
Rzut karny

	↓	Przeciwnika
1 Miedz Legnica	8 / 5 63%	3 / 2 67%
2 Lodz	5 / 5 100%	2 / 2 100%
3 Korona Kielce	5 / 2 40%	4 / 3 75%
4 Arka Gdynia	5 / 5 100%	-
5 Chrobry Glogow	5 / 4 80%	2 / 2 100%
6 Termalica	4 / 4 100%	3 / 2 67%
7 Radomiak	4 / 4 100%	3 / 3 100%
8 Jastrzebie	3 / 3 100%	4 / 3 75%
9 Sandecja	2 / 2 100%	1 / 1 100%
10 Tychy	2 / 2 100%	3 / 3 100%
11 Gornik L	2 / 1 50%	1 / 1 100%
12 Zagłębie	2 / 2 100%	3 / 1 33%
13 Stomil	2 / 2 100%	5 / 5 100%
14 Widzew	1 / 1 100%	-
15 Odra	1 / 1 100%	4 / 3 75%
16 Resovia	1 / 1 100%	3 / 3 100%
17 Puszcza	1 / 1 100%	6 / 6 100%
18 Belchatow	-	6 / 5 83%
ŚREDNIA	2.9 / 2.5 85%	2.9 / 2.5 85%

Rzut karny



Miedz Legnica





Gole z gry

	↓	w pozycyjnych atakach	w kontratakach	prawa flanka	przez środek	lewa flanka	
1	Lodz	20 61%	16 80%	4 20%	4 20%	11 55%	5 25%
2	Termalica	20 67%	12 60%	8 40%	7 35%	6 30%	7 35%
3	Gornik L	20 80%	15 75%	5 25%	9 45%	5 25%	6 30%
4	Arka Gdynia	15 58%	12 80%	3 20%	6 40%	4 27%	5 33%
5	Miedz Legnica	14 45%	7 50%	7 50%	7 50%	2 14%	5 36%
6	Radomiak	13 59%	8 62%	5 38%	6 46%	4 31%	3 23%
7	Tychy	12 55%	8 67%	4 33%	4 33%	5 42%	3 25%
8	Chrobry Glogow	12 55%	4 33%	8 67%	6 50%	2 17%	4 33%
9	Puszcza	9 53%	5 56%	4 44%	4 44%	3 33%	2 22%
10	Jastrzebie	9 56%	2 22%	7 78%	3 33%	1 11%	5 56%
11	Widzew	9 69%	6 67%	3 33%	2 22%	4 44%	3 33%
12	Odra	9 56%	8 89%	1 11%	2 22%	4 44%	3 33%
13	Korona Kielce	8 62%	5 63%	3 38%	6 75%	1 13%	1 13%
14	Sandecja	8 62%	7 88%	1 13%	5 63%	1 13%	2 25%
15	Stomil	8 47%	4 50%	4 50%	3 38%	3 38%	2 25%
16	Zaglebie	7 50%	6 86%	1 14%	1 14%	2 29%	4 57%
17	Belchatow	6 55%	5 83%	1 17%	1 17%	5 83%	-
18	Resovia	5 50%	2 40%	3 60%	-	1 20%	4 80%
ŚREDNIA		11 58%	7 65%	4 35%	4.2 37%	3.6 31%	3.6 31%



Gole stracone z gry

	↓	w pozycyjnych atakach	w kontratakach	prawa flanka	przez środek	lewa flanka	
1	Jastrzebie	21 70%	13 62%	8 38%	6 29%	5 24%	10 48%
2	Resovia	20 74%	12 60%	8 40%	7 35%	8 40%	5 25%
3	Sandecja	17 61%	11 65%	6 35%	7 41%	4 24%	6 35%
4	Zaglebie	16 67%	10 63%	6 38%	4 25%	2 13%	10 63%
5	Chrobry Glogow	15 58%	12 80%	3 20%	4 27%	7 47%	4 27%
6	Stomil	13 59%	9 69%	4 31%	4 31%	3 23%	6 46%
7	Widzew	12 67%	7 58%	5 42%	2 17%	2 17%	8 67%
8	Miedz Legnica	12 52%	10 83%	2 17%	4 33%	2 17%	6 50%
9	Odra	11 58%	5 45%	6 55%	5 45%	4 36%	2 18%
10	Puszcza	10 50%	6 60%	4 40%	1 10%	7 70%	2 20%
11	Arka Gdynia	9 64%	7 78%	2 22%	4 44%	4 44%	1 11%
12	Lodz	8 50%	3 38%	5 63%	3 38%	2 25%	3 38%
13	Tychy	8 57%	5 63%	3 38%	3 38%	3 38%	2 25%
14	Belchatow	8 44%	4 50%	4 50%	4 50%	2 25%	2 25%
15	Korona Kielce	7 35%	6 86%	1 14%	2 29%	3 43%	2 29%
16	Radomiak	7 54%	5 71%	2 29%	1 14%	3 43%	3 43%
17	Gornik L	6 55%	5 83%	1 17%	2 33%	1 17%	3 50%
18	Termalica	4 50%	2 50%	2 50%	1 25%	2 50%	1 25%
ŚREDNIA		11 58%	7 65%	4 35%	3.6 31%	3.6 31%	4.2 37%



Gole ze stałych fragmentów

	↓	Rzuty różne	ataki z rzutem wolnym	z bezpośrednich rzutów wolnych	Rzut karny	Atak po wyrzuceniu z autu	
1	Miedz Legnica	17 55%	6 35%	4 24%	-	6 35%	1 6%
2	Lodz	13 39%	3 23%	1 8%	4 31%	5 38%	-
3	Arka Gdynia	11 42%	2 18%	-	2 18%	5 45%	2 18%
4	Chrobry Glogow	10 45%	2 20%	2 20%	2 20%	4 40%	-
5	Tychy	10 45%	6 60%	2 20%	-	2 20%	-
6	Termalica	10 33%	4 40%	1 10%	1 10%	4 40%	-
7	Stomil	9 53%	4 44%	2 22%	-	2 22%	1 11%
8	Radomiak	9 41%	4 44%	1 11%	-	4 44%	-
9	Puszcza	8 47%	3 38%	2 25%	1 13%	1 13%	1 13%
10	Zaglebie	7 50%	3 43%	1 14%	1 14%	2 29%	-
11	Jastrzebie	7 44%	2 29%	2 29%	-	3 43%	-
12	Odra	7 44%	3 43%	1 14%	2 29%	1 14%	-
13	Gornik L	5 20%	-	4 80%	-	1 20%	-
14	Resovia	5 50%	1 20%	2 40%	1 20%	1 20%	-
15	Sandecja	5 38%	3 60%	-	-	2 40%	-
16	Korona Kielce	5 38%	-	2 40%	1 20%	2 40%	-
17	Belchatow	5 45%	1 20%	2 40%	2 40%	-	-
18	Widzew	4 31%	2 50%	1 25%	-	1 25%	-
ŚREDNIA		8 42%	2.7 33%	1.67 20%	0.94 12%	2.6 31%	0.28 3.4%



Gole stracone po stałych fragmentach

	↓	Rzuty różne	ataki z rzutem wolnym	straty bezpośrednio z rzutu wolnego	Rzut karny	Atak po wyrzuceniu z autu	
1	Korona Kielce	13 65%	4 31%	4 31%	-	3 23%	2 15%
2	Miedz Legnica	11 48%	5 45%	2 18%	2 18%	2 18%	-
3	Chrobry Glogow	11 42%	5 45%	3 27%	1 9%	2 18%	-
4	Sandecja	11 39%	5 45%	2 18%	2 18%	1 9%	1 9%
5	Belchatow	10 56%	1 10%	1 10%	2 20%	5 50%	1 10%
6	Puszcza	10 50%	3 30%	1 10%	-	6 60%	-
7	Jastrzebie	9 30%	3 33%	1 11%	2 22%	3 33%	-
8	Stomil	9 41%	2 22%	2 22%	-	5 56%	-
9	Odra	8 42%	3 38%	-	1 13%	4 50%	-
10	Zaglebie	8 33%	2 25%	3 38%	2 25%	1 13%	-
11	Lodz	8 50%	2 25%	3 38%	1 13%	2 25%	-
12	Resovia	7 26%	1 14%	2 29%	1 14%	3 43%	-
13	Widzew	6 33%	2 33%	3 50%	-	-	1 17%
14	Tychy	6 43%	1 17%	-	2 33%	3 50%	-
15	Radomiak	6 46%	1 17%	1 17%	1 17%	3 50%	-
16	Gornik L	5 45%	4 80%	-	-	1 20%	-
17	Arka Gdynia	5 36%	3 60%	2 40%	-	-	-
18	Termalica	4 50%	2 50%	-	-	2 50%	-
ŚREDNIA		8 42%	2.7 33%	1.67 20%	0.94 12%	2.6 31%	0.28 3.4%

		↓
1	Lodz	244
2	Termalica	239
3	Arka Gdynia	232
4	Gornik L	229
5	Radomiak	228
6	Miedz Legnica	227
7	Tychy	219
8	Puszcza	218
9	Chrobry Glogow	218
10	Widzew	216
11	Odra	215
12	Stomil	213
13	Korona Kielce	211
14	Zaglebie	210
15	Sandecja	207
16	Jastrzebie	204
17	Belchatow	201
18	Resovia	200
ŚREDNIA		219

		↓	niecelne	w słupek / poprzeczkę	zablokowane	z pola karnego / celne	
1	Termalica	14.6 / 6.4	44%	4.9	0.41	2.9	8.9 / 4.3
2	Lodz	13.2 / 5.1	38%	3.9	0.47	3.7	6.5 / 2.9
3	Korona Kielce	13.1 / 3.8	29%	5.4	0.31	3.6	7.5 / 2.4
4	Zaglebie	13.1 / 4.5	35%	4.8	0.41	3.4	7.1 / 2.6
5	Miedz Legnica	12.8 / 4.9	38%	5.1	0.29	2.6	7.5 / 3.6
6	Radomiak	12.6 / 4.5	35%	4.6	0.29	3.2	7.2 / 2.6
7	Arka Gdynia	12.6 / 5.1	41%	4.5	0.12	2.9	6.2 / 3.1
8	Widzew	12.4 / 4.7	38%	4.5	0.27	3	7.2 / 3.2
9	Puszcza	12.3 / 3.4	27%	5.4	0.12	3.5	7.4 / 2.9
10	Sandecja	11 / 3.6	33%	4.4	0.19	2.8	6.3 / 1.88
11	Resovia	10.9 / 3.2	30%	4.2	0.24	3.2	4.6 / 1.82
12	Belchatow	10.7 / 3.4	32%	4.8	0.50	2	4.3 / 1.75
13	Chrobry Glogow	10.6 / 3.7	35%	3.9	0.24	2.7	5.6 / 2.4
14	Tychy	10.3 / 4.4	43%	3.3	0.06	2.5	5 / 2.8
15	Gornik L	9.9 / 4.5	45%	3.6	0.13	1.75	6.1 / 3.1
16	Jastrzebie	9.7 / 3.7	38%	3.5	0.24	2.2	5 / 2.2
17	Stomil	9.7 / 3.4	35%	3.5	0.35	2.5	5.4 / 2.2
18	Odra	8.9 / 3.3	36%	3.2	-	2.5	4.7 / 1.88
ŚREDNIA		11.6 / 4.2	36%	4.3	0.26	2.8	6.2 / 2.6

		↓	
1	Termalica	7 / 1.76	25%
2	Miedz Legnica	5 / 1.82	34%
3	Lodz	5 / 2.2	42%
4	Arka Gdynia	5 / 1.53	29%
5	Radomiak	4.8 / 1.29	27%
6	Korona Kielce	4.7 / 0.81	17%
7	Widzew	4.6 / 0.87	19%
8	Gornik L	4.6 / 1.56	34%
9	Zaglebie	4.4 / 0.82	19%
10	Puszcza	4.3 / 1	23%
11	Stomil	4 / 1	25%
12	Chrobry Glogow	3.9 / 1.29	33%
13	Tychy	3.8 / 1.38	36%
14	Belchatow	3.7 / 0.69	19%
15	Sandecja	3.6 / 0.81	23%
16	Odra	3.5 / 1	29%
17	Resovia	3.3 / 0.59	18%
18	Jastrzebie	2.8 / 0.94	33%
ŚREDNIA		4.4 / 1.19	27%

		↓	
1	Termalica	849 / 681	80%
2	Lodz	827 / 660	80%
3	Chrobry Glogow	775 / 597	77%
4	Miedz Legnica	787 / 595	76%
5	Radomiak	770 / 585	76%
6	Arka Gdynia	776 / 585	75%
7	Zaglebie	760 / 572	75%
8	Widzew	781 / 570	73%
9	Sandecja	738 / 552	75%
10	Korona Kielce	747 / 549	74%
11	Gornik L	722 / 541	75%
12	Stomil	720 / 538	75%
13	Tychy	720 / 531	74%
14	Odra	707 / 526	74%
15	Jastrzebie	704 / 512	73%
16	Puszcza	696 / 508	73%
17	Belchatow	698 / 496	71%
18	Resovia	670 / 485	73%
ŚREDNIA		747 / 560	75%

		↓	Żółte kartki	Czerwone kartki
1	Korona Kielce	20.4 / 9.6	2.8	-
2	Widzew	19.7 / 8.7	2	0.13
3	Belchatow	18.8 / 9.3	2.2	0.13
4	Miedz Legnica	17.8 / 7.9	2.8	0.06
5	Puszcza	17.5 / 7.5	2.4	-
6	Tychy	17.4 / 8.3	2.1	0.13
7	Zaglebie	17.4 / 7.9	1.94	-
8	Sandecja	17.3 / 7.4	1.94	0.13
9	Arka Gdynia	16.9 / 6.5	1.94	0.06
10	Gornik L	16.8 / 7.8	1.56	0.13
11	Jastrzebie	16.7 / 7.1	2.5	0.06
12	Resovia	16.5 / 8.5	2.2	-
13	Lodz	16.1 / 7.2	2.5	0.13
14	Chrobry Glogow	15.9 / 6.9	1.59	0.12
15	Stomil	15.8 / 6.4	2.1	0.06
16	Radomiak	15.2 / 6.3	2	0.18
17	Odra	15.1 / 7.4	2.2	0.06
18	Termalica	13.7 / 4.9	1.53	0.06
ŚREDNIA		16.9 / 7.5	2.1	0.08

		↓	Żółte kartki	Czerwone kartki
1	Lodz	20.3 / 9.4	2.4	0.07
2	Tychy	19.3 / 8.5	2.8	-
3	Odra	19.3 / 9.2	2.6	0.13
4	Radomiak	18.4 / 8.4	2.5	0.06
5	Arka Gdynia	18.2 / 7.5	2.6	0.06
6	Gornik L	17.5 / 7.2	2.5	0.06
7	Zaglebie	17.4 / 7.8	2.2	0.24
8	Sandecja	17.4 / 7.5	2.1	-
9	Resovia	17.1 / 8.1	2.2	0.12
10	Puszcza	16.9 / 6.9	1.82	0.12
11	Termalica	16.9 / 8.4	1.59	0.18
12	Jastrzebie	16.2 / 7.4	2.1	0.12
13	Widzew	15.7 / 6.2	2.1	0.13
14	Belchatow	15.4 / 6.8	2	0.06
15	Stomil	15.3 / 7.1	1.88	-
16	Chrobry Glogow	15.1 / 6.6	2	-
17	Miedz Legnica	14.5 / 6.4	1.59	-
18	Korona Kielce	14.1 / 6.3	1.44	0.06
ŚREDNIA		16.9 / 7.5	2.1	0.08

		↓
1	Termalica	2.8
2	Widzew	2.6
3	Stomil	2.1
4	Puszcza	2.1
5	Arka Gdynia	1.88
6	Odra	1.75
7	Tychy	1.75
8	Jastrzebie	1.71
9	Zaglebie	1.65
10	Miedz Legnica	1.65
11	Resovia	1.47
12	Belchatow	1.38
13	Korona Kielce	1.38
14	Radomiak	1.35
15	Lodz	1.33
16	Gornik L	1.25
17	Chrobry Glogow	1.18
18	Sandecja	1.13
ŚREDNIA		1.69

		↓
1	Zaglebie	7.1
2	Arka Gdynia	5.9
3	Chrobry Glogow	5.8
4	Miedz Legnica	5.5
5	Sandecja	5.4
6	Radomiak	5.4
7	Termalica	5.4
8	Korona Kielce	5.3
9	Widzew	4.9
10	Tychy	4.8
11	Puszcza	4.8
12	Jastrzebie	4.5
13	Gornik L	4.4
14	Stomil	4.2
15	Belchatow	4.1
16	Lodz	3.9
17	Odra	3.6
18	Resovia	3.3
ŚREDNIA		4.9



Posiadanie piłki

		↓		Posiadanie piłki, ilość	Średni czas posiadania piłki	Posiadanie piłki	Posiadanie piłki 5-15 sec	Posiadanie piłki 15-45 sec	Posiadanie piłki >45 sec
1	Termalica	33:22**	65%	107	:18.7	22	39	37	9
2	Lodz	31:22**	59%	102	:18.4	21	38	34	9
3	Zaglebie	26:50**	51%	113	:14.2	26	48	36	3.6
4	Chrobry Glogow	26:48**	50%	107	:15	28	44	30	6
5	Radomiak	26:43**	52%	112	:14.3	25	49	33	3.9
6	Arka Gdynia	26:30**	53%	106	:14.9	27	41	33	4.5
7	Miedz Legnica	26:07**	54%	112	:13.9	33	45	30	4.9
8	Sandecja	24:48**	48%	108	:13.8	26	48	31	3.4
9	Stomil	24:45**	46%	108	:13.8	27	46	32	3.4
10	Odra	24:41**	47%	108	:13.7	29	46	29	4.3
11	Gornik L	24:22**	46%	108	:13.5	29	46	30	3.4
12	Korona Kielce	24:14**	51%	113	:12.8	31	49	31	2.9
13	Jastrzebie	23:29**	45%	106	:13.3	29	44	28	3.5
14	Widzew	23:25**	51%	116	:12.1	35	50	29	2.7
15	Tychy	23:21**	47%	109	:12.9	29	48	29	2.9
16	Resovia	22:23**	45%	106	:12.7	28	49	27	2.5
17	Puszcza	21:59**	46%	109	:12.1	31	50	25	2.7
18	Belchatow	21:44**	43%	113	:11.6	34	50	27	1.81
ŚREDNIA		25:23**	50%	109	:14	28	46	31	4.1



Posiadanie piłki - liczba przejść

		↓	przejścia na potowę przeciwnika	przejścia do 4 strefy	wejscia w pole karne
1	Widzew	116	71 61%	42 36%	13 11%
2	Zaglebie	113	69 61%	47 41%	17 15%
3	Korona Kielce	113	67 59%	42 37%	15 13%
4	Belchatow	113	62 55%	36 32%	11 10%
5	Miedz Legnica	112	68 61%	43 38%	16 14%
6	Radomiak	112	65 58%	43 38%	16 14%
7	Puszcza	109	67 61%	43 39%	16 15%
8	Tychy	109	63 58%	37 34%	14 13%
9	Gornik L	108	57 53%	34 31%	12 11%
10	Stomil	108	58 54%	36 33%	11 11%
11	Sandecja	108	59 55%	39 36%	13 12%
12	Odra	108	57 53%	33 31%	10 10%
13	Chrobry Glogow	107	59 55%	38 35%	14 13%
14	Termalica	107	69 65%	47 44%	19 18%
15	Arka Gdynia	106	67 62%	42 39%	16 15%
16	Resovia	106	56 53%	34 32%	12 12%
17	Jastrzebie	106	57 54%	34 32%	11 10%
18	Lodz	102	58 57%	36 35%	14 14%
ŚREDNIA		109	63 57%	39 36%	14 13%



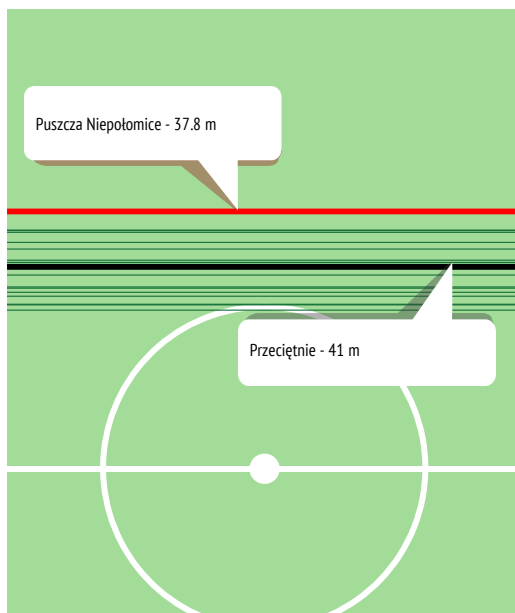
Stracone piłki / na własnej połowie

		↓	dystans, m*
1	Belchatow	75 / 14	40.9
2	Gornik L	75 / 18	43.5
3	Korona Kielce	74 / 14	39.6
4	Widzew	74 / 13	40.6
5	Odra	74 / 17	43.2
6	Tychy	73 / 16	40.8
7	Stomil	73 / 17	41.5
8	Radomiak	73 / 14	38.9
9	Zaglebie	72 / 15	38.9
10	Jastrzebie	72 / 14	42.2
11	Miedz Legnica	72 / 14	40
12	Sandecja	72 / 16	42.2
13	Arka Gdynia	71 / 15	40.7
14	Chrobry Glogow	71 / 17	43.2
15	Puszcza	70 / 11	37.8
16	Resovia	70 / 16	42.5
17	Termalica	67 / 13	39
18	Lodz	65 / 18	42.7
ŚREDNIA		72 / 15	41

* - średnia odległość do bramki przeciwnika po stracie



Średnia odległość do bramki przeciwnika po stracie



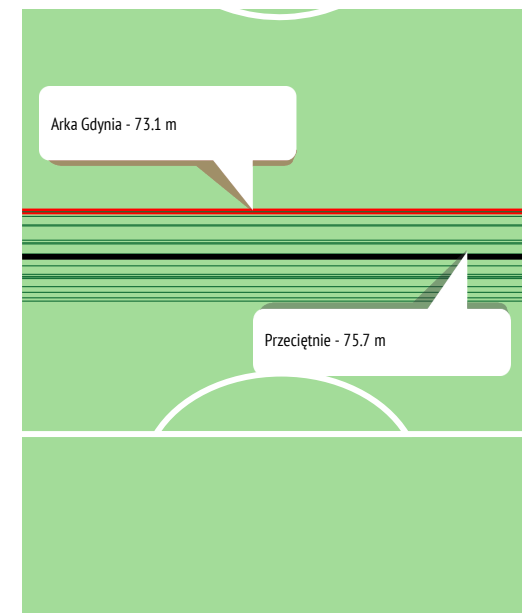
Odzyskane piłki / na połowie przeciwnika

		↓	dystans, m*
1	Belchatow	57 / 9	76.9
2	Gornik L	54 / 8	76.7
3	Radomiak	53 / 9	76.9
4	Arka Gdynia	53 / 12	73.1
5	Korona Kielce	53 / 11	74.9
6	Zaglebie	52 / 9	75
7	Widzew	52 / 12	73.1
8	Chrobry Glogow	52 / 10	75.6
9	Stomil	51 / 8	76.3
10	Tychy	50 / 8	77
11	Odra	50 / 9	77.8
12	Miedz Legnica	50 / 10	73.4
13	Sandecja	50 / 6	78.1
14	Jastrzebie	50 / 8	78.3
15	Puszcza	49 / 10	74.8
16	Resovia	49 / 8	77.5
17	Termalica	47 / 9	73.9
18	Lodz	46 / 10	73.9
ŚREDNIA		51 / 9	75.7

* - średnia odległość do bramki przeciwnika po przejściu



Średnia odległość do bramki przeciwnika po przejściu



Ataki

	↓	ATAKI		ATAKI POZYCYJNE			KONTRATAKI			ATAKI ZE STAŁYCH FRAGMENTÓW		
		ze strzałami	Bramki	razem	ze strzałami	Bramki	razem	ze strzałami	Bramki	razem	ze strzałami	Bramki
1 Widzew	97	12 12%	0.87 72	6 9%	0.40 15	1.87 13%	0.20 10	3.2 31%	0.27			
2 Zagłębie	95	12 13%	0.82 67	6 9%	0.35 15	1.88 13%	0.06 13	4.4 33%	0.41			
3 Korona Kielce	93	12 13%	0.81 66	6 9%	0.31 16	2.3 14%	0.19 11	4 36%	0.31			
4 Miedź Legnica	92	12 13%	1.82 68	6 9%	0.41 11	1.35 13%	0.41 13	4.9 38%	1			
5 Radomiak	91	12 13%	1.29 64	6 10%	0.47 15	1.65 11%	0.29 12	4.1 35%	0.53			
6 Termalica	90	13 15%	1.76 68	8 12%	0.71 11	2.3 21%	0.47 10	3.3 32%	0.59			
7 Puszcza	89	12 13%	1 59	5 9%	0.29 14	1.35 10%	0.24 16	4.8 31%	0.47			
8 Tychy	88	10 11%	1.38 62	4.8 8%	0.50 15	1.25 9%	0.25 11	3.7 32%	0.63			
9 Belchatow	88	10 12%	0.69 62	5 9%	0.31 16	2.3 14%	0.06 10	2.6 27%	0.31			
10 Arka Gdynia	87	12 14%	1.53 62	6 10%	0.71 12	1.47 12%	0.18 12	4.3 35%	0.65			
11 Jastrzebie	85	10 11%	0.94 61	4.5 7%	0.12 15	2 14%	0.41 9	3.1 33%	0.41			
12 Sandecja	85	10 12%	0.81 62	5 8%	0.44 11	1.44 13%	0.06 11	3.6 31%	0.31			
13 Gornik L	84	9 11%	1.56 62	4.9 8%	0.94 12	1.56 13%	0.31 9	2.7 30%	0.31			
14 Chrobry Glogow	82	10 12%	1.29 61	4.4 7%	0.24 11	1.71 15%	0.47 10	3.9 40%	0.59			
15 Stomil	82	9 11%	1 62	4.5 7%	0.24 11	1.18 11%	0.24 9	3.2 36%	0.53			
16 Resovia	81	10 13%	0.59 57	5 9%	0.12 12	1.29 11%	0.18 12	3.8 30%	0.29			
17 Lodz	81	12 15%	2.2 63	7 12%	1.07 11	1.87 18%	0.27 8	3.2 42%	0.87			
18 Odra	79	8 11%	1 60	4.6 8%	0.50 11	1.13 10%	0.06 8	2.7 36%	0.44			
ŚREDNIA	87	11 13%	1.19 63	6 9%	0.45 13	1.66 13%	0.24 11	3.6 34%	0.50			

Strony ataku

	LEWA FLANKA			PRZEZ ŚRODEK			PRAWA FLANKA		
	razem	ze strzałami	Bramki	razem	ze strzałami	Bramki	razem	ze strzałami	Bramki
1 Widzew	34	2.5 7%	0.20 18	2.8 16%	0.27 35	2.8 8%	0.13		
2 Zagłębie	32	3.1 9%	0.24 19	2.4 12%	0.12 30	2.3 8%	0.06		
3 Korona Kielce	29	1.94 7%	0.06 17	2.3 13%	0.06 36	4.2 12%	0.38		
4 Miedź Legnica	26	2 8%	0.29 20	2.1 11%	0.12 33	3.2 10%	0.41		
5 Radomiak	30	2.1 7%	0.18 18	2.6 15%	0.24 32	3.1 10%	0.35		
6 Termalica	26	2.9 11%	0.41 19	3.4 17%	0.35 34	3.7 11%	0.41		
7 Puszcza	29	1.94 7%	0.12 19	1.82 10%	0.18 26	2.9 11%	0.24		
8 Tychy	29	2.3 8%	0.19 19	1.81 9%	0.31 28	1.88 7%	0.25		
9 Belchatow	29	2 7%	- 21	2.9 14%	0.31 29	2.6 9%	0.06		
10 Arka Gdynia	28	2.6 9%	0.29 19	2.3 12%	0.24 27	2.5 9%	0.35		
11 Jastrzebie	30	2.5 8%	0.29 19	1.76 9%	0.06 27	2.2 8%	0.18		
12 Sandecja	28	2.4 9%	0.13 17	1.44 8%	0.06 28	2.6 9%	0.31		
13 Gornik L	26	2.3 9%	0.38 21	1.88 9%	0.31 27	2.3 8%	0.56		
14 Chrobry Glogow	27	2.1 8%	0.24 17	1.88 11%	0.12 28	2.1 8%	0.35		
15 Stomil	22	1.53 7%	0.12 20	2.1 11%	0.18 31	1.94 6%	0.18		
16 Resovia	28	2.4 9%	0.24 17	2.3 14%	0.06 25	1.82 7%	-		
17 Lodz	22	2.5 12%	0.33 23	3.7 16%	0.73 28	2.9 10%	0.27		
18 Odra	23	1.50 6%	0.19 20	2.4 12%	0.25 28	1.75 6%	0.13		
ŚREDNIA	28	2.3 8%	0.22 19	2.3 12%	0.22 30	2.6 9%	0.26		

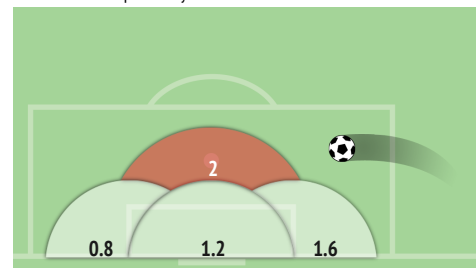


Strefy dośrodkowań ze stałych fragmentów / ze strzałami

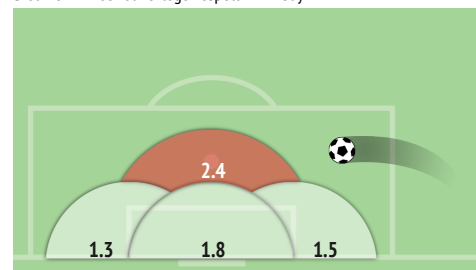
	↓	na bliski słupek	w strefę bramkarza	na długi słupek	na jedenasty metr
1 Arka Gdynia	7 / 2.2 32%	1.53 / 0.41 27%	1.82 / 0.59 32%	1.29 / 0.41 32%	2.4 / 0.82 35%
2 Widzew	6.9 / 2.1 30%	1.93 / 0.73 38%	1.40 / 0.40 29%	1.07 / 0.40 38%	2.5 / 0.53 21%
3 Radomiak	6.8 / 2.4 34%	1.12 / 0.35 32%	1.88 / 0.59 31%	1 / 0.35 35%	2.8 / 1.06 38%
4 Korona Kielce	6.5 / 1.88 29%	1.44 / 0.50 35%	1.56 / 0.38 24%	1 / 0.38 38%	2.5 / 0.63 25%
5 Miedź Legnica	6.5 / 2.2 34%	2.1 / 0.59 28%	1.24 / 0.59 48%	0.88 / 0.29 33%	2.2 / 0.71 32%
6 Tychy	6.4 / 1.88 29%	1.50 / 0.50 33%	1.44 / 0.38 26%	1.31 / 0.38 29%	2.2 / 0.63 29%
7 Termalica	6.1 / 1.71 28%	1.82 / 0.47 26%	0.65 / 0.12 18%	0.24 / 0.06 25%	3.4 / 1.06 31%
8 Belchatow	5.7 / 0.94 16%	1.44 / 0.25 17%	1.56 / 0.19 12%	0.94 / 0.19 20%	1.75 / 0.31 18%
9 Chrobry Glogow	5.6 / 1.71 30%	1.94 / 0.59 30%	1.47 / 0.24 16%	1.06 / 0.41 39%	1.18 / 0.47 40%
10 Zagłębie	5.6 / 1.12 20%	1.06 / 0.24 22%	1.18 / 0.24 20%	1.24 / 0.18 14%	2.2 / 0.47 22%
11 Gornik L	5.4 / 1.38 25%	1.56 / 0.19 12%	1 / 0.25 25%	0.63 / 0.19 30%	2.3 / 0.75 33%
12 Sandecja	5.3 / 1.75 33%	2.2 / 0.75 34%	1 / 0.38 38%	0.88 / 0.44 50%	1.19 / 0.19 16%
13 Stomil	4.9 / 1.76 36%	1.76 / 0.53 30%	0.94 / 0.35 38%	0.71 / 0.24 33%	1.53 / 0.65 42%
14 Odra	4.4 / 1.38 31%	2.1 / 0.63 29%	0.69 / 0.13 18%	0.38 / 0.13 33%	1.19 / 0.50 42%
15 Resovia	4.4 / 1.41 32%	0.94 / 0.18 19%	0.94 / 0.24 25%	0.59 / 0.24 40%	1.88 / 0.76 41%
16 Puszcza	4.4 / 1.47 34%	0.94 / 0.12 13%	0.53 / 0.18 33%	0.35 / 0.06 17%	2.5 / 1.12 44%
17 Jastrzebie	4.4 / 1.18 27%	1.41 / 0.47 33%	1.06 / 0.29 28%	0.65 / 0.24 36%	1.24 / 0.18 14%
18 Lodz	4.1 / 1.27 31%	1.67 / 0.67 40%	1.20 / 0.07 6%	0.60 / 0.27 44%	0.67 / 0.27 40%
ŚREDNIA	5.6 / 1.65 30%	1.58 / 0.45 29%	1.20 / 0.31 26%	0.82 / 0.27 33%	1.98 / 0.62 31%

Strefy dośrodkowań ze stałych fragmentów - ilość

Średnio na mecz przez cały okres

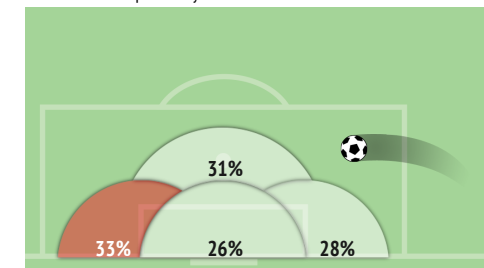


Średnio na mecz dla całego zespołu Arka Gdynia

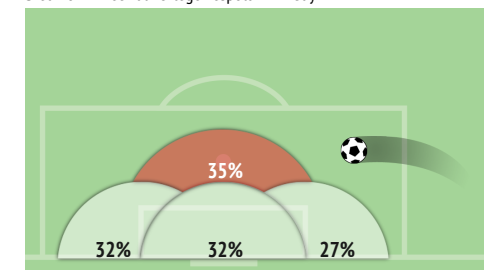


Strefy dośrodkowań ze stałych fragmentów - Efektywność

Średnio na mecz przez cały okres



Średnio na mecz dla całego zespołu Arka Gdynia





Podania

		↓	Kluczowe / celne
1	Termalica	578 / 495 86%	8 / 4.8 58%
2	Lodz	558 / 480 86%	7 / 2.8 42%
3	Chrobry Glogow	493 / 407 83%	3.8 / 1.76 47%
4	Radomiak	474 / 387 82%	5 / 2.1 42%
5	Miedz Legnica	480 / 386 80%	6 / 2.8 50%
6	Zaglebie	473 / 380 80%	6 / 2.5 45%
7	Arka Gdynia	464 / 377 81%	5 / 2.4 47%
8	Sandecja	446 / 359 80%	3.1 / 1.25 40%
9	Widzew	439 / 346 79%	6 / 2.8 49%
10	Stomil	428 / 343 80%	3.8 / 2 53%
11	Gornik L	417 / 337 81%	3.7 / 2.4 66%
12	Korona Kielce	424 / 337 79%	5 / 2.6 47%
13	Odra	417 / 332 80%	3.6 / 1.50 41%
14	Tychy	418 / 326 78%	4.8 / 2.1 45%
15	Jastrzebie	398 / 311 78%	2.3 / 1.29 56%
16	Puszcza	382 / 299 78%	3.9 / 2.4 61%
17	Resovia	371 / 290 78%	3.8 / 1.82 48%
18	Belchatow	365 / 278 76%	4.1 / 2.5 62%
ŚREDNIA		446 / 359 81%	4.7 / 2.3 50%



Długość podań

		↓	krótkie / dokładne	średnie / dokładne	długie / dokładne
1	Gornik L	20.7	94 / 71 76%	282 / 238 84%	42 / 28 68%
2	Puszcza	20.4	98 / 73 74%	245 / 199 81%	39 / 26 68%
3	Resovia	20.3	89 / 66 74%	249 / 202 81%	34 / 21 63%
4	Jastrzebie	20.1	100 / 77 77%	262 / 211 81%	37 / 23 62%
5	Belchatow	20.1	89 / 66 74%	239 / 189 79%	37 / 23 63%
6	Zaglebie	20	93 / 69 74%	349 / 291 83%	31 / 19 62%
7	Korona Kielce	19.8	92 / 70 76%	298 / 246 83%	34 / 21 62%
8	Tychy	19.7	103 / 79 76%	279 / 225 81%	36 / 23 63%
9	Miedz Legnica	19.7	117 / 92 78%	324 / 270 83%	38 / 24 63%
10	Chrobry Glogow	19.6	109 / 87 80%	347 / 299 86%	37 / 21 56%
11	Stomil	19.6	96 / 73 76%	300 / 251 84%	32 / 19 58%
12	Arka Gdynia	19.5	108 / 85 79%	323 / 271 84%	33 / 21 63%
13	Sandecja	19.3	116 / 91 79%	296 / 246 83%	35 / 21 61%
14	Radomiak	19.2	122 / 97 80%	317 / 268 85%	35 / 22 63%
15	Termalica	18.8	129 / 105 81%	419 / 370 88%	31 / 20 64%
16	Odra	18.8	119 / 92 77%	262 / 217 83%	36 / 22 62%
17	Lodz	18.7	123 / 100 81%	406 / 363 89%	28 / 17 61%
18	Widzew	18.2	126 / 101 80%	283 / 227 80%	30 / 19 64%
ŚREDNIA		19.6	107 / 83 78%	304 / 255 84%	35 / 22 63%



Podania w pole karne

		↓
1	Puszcza	33 / 18 54%
2	Termalica	32 / 17 51%
3	Zaglebie	32 / 14 43%
4	Radomiak	31 / 16 50%
5	Korona Kielce	30 / 15 50%
6	Arka Gdynia	30 / 15 48%
7	Miedz Legnica	30 / 15 49%
8	Widzew	30 / 13 44%
9	Tychy	29 / 13 44%
10	Sandecja	27 / 13 50%
11	Resovia	24 / 12 49%
12	Stomil	23 / 11 48%
13	Chrobry Glogow	23 / 11 47%
14	Belchatow	23 / 10 45%
15	Jastrzebie	22 / 10 46%
16	Gornik L	22 / 12 53%
17	Lodz	22 / 10 45%
18	Odra	22 / 9 42%
ŚREDNIA		27 / 13 48%



Dośrodkowania

		↓
1	Korona Kielce	17 / 5 31%
2	Termalica	15 / 4.7 32%
3	Puszcza	15 / 4.6 31%
4	Zaglebie	19 / 4.1 21%
5	Sandecja	14 / 4 28%
6	Arka Gdynia	14 / 3.8 27%
7	Radomiak	14 / 3.8 27%
8	Miedz Legnica	12 / 3.8 31%
9	Gornik L	11 / 3.7 32%
10	Widzew	13 / 3.4 27%
11	Belchatow	11 / 3.1 29%
12	Tychy	13 / 3.1 24%
13	Jastrzebie	10 / 3.1 30%
14	Odra	10 / 2.4 25%
15	Resovia	11 / 2.4 22%
16	Chrobry Glogow	10 / 2.4 25%
17	Stomil	10 / 2.3 23%
18	Lodz	9 / 1.40 15%
ŚREDNIA		13 / 3.4 27%



Prędkość dokładnych podań*

		↓
1	Lodz	15.2
2	Chrobry Glogow	15
3	Termalica	14.8
4	Miedz Legnica	14.6
5	Widzew	14.6
6	Radomiak	14.4
7	Sandecja	14.4
8	Arka Gdynia	14.1
9	Zaglebie	14.1
10	Tychy	13.9
11	Korona Kielce	13.8
12	Gornik L	13.8
13	Stomil	13.7
14	Odra	13.4
15	Puszcza	13.3
16	Jastrzebie	13.2
17	Resovia	12.8
18	Belchatow	12.7
ŚREDNIA		14

* - liczba dokładnych podań na minutę posiadania piłki



Podania kluczowe

		↓
1	Termalica	8 / 4.8 58%
2	Lodz	7 / 2.8 42%
3	Widzew	6 / 2.8 49%
4	Miedz Legnica	6 / 2.8 50%
5	Zaglebie	6 / 2.5 45%
6	Korona Kielce	5 / 2.6 47%
7	Arka Gdynia	5 / 2.4 47%
8	Radomiak	5 / 2.1 42%
9	Tychy	4.8 / 2.1 45%
10	Belchatow	4.1 / 2.5 62%
11	Puszcza	3.9 / 2.4 61%
12	Stomil	3.8 / 2 53%
13	Resovia	3.8 / 1.82 48%
14	Chrobry Glogow	3.8 / 1.76 47%
15	Gornik L	3.7 / 2.4 66%
16	Odra	3.6 / 1.50 41%
17	Sandecja	3.1 / 1.25 40%
18	Jastrzebie	2.3 / 1.29 56%
ŚREDNIA		4.7 / 2.3 50%



Pojedynki

			↓
1	Termalica	139 / 73	53%
2	Lodz	147 / 76	52%
3	Korona Kielce	180 / 93	52%
4	Miedz Legnica	164 / 84	51%
5	Puszcza	174 / 89	51%
6	Radomiak	159 / 81	51%
7	Odra	160 / 81	51%
8	Zaglebie	151 / 76	50%
9	Resovia	163 / 82	50%
10	Widzew	190 / 95	50%
11	Chrobry Glogow	150 / 75	50%
12	Stomil	152 / 76	50%
13	Gornik L	169 / 84	50%
14	Tychy	161 / 80	50%
15	Arka Gdynia	169 / 83	49%
16	Sandecja	154 / 75	49%
17	Belchatow	176 / 83	47%
18	Jastrzebie	158 / 73	46%
	ŚREDNIA	162 / 81	50%



Pojedynki w obronie

			↓
1	Miedz Legnica	82 / 46	56%
2	Termalica	68 / 38	56%
3	Odra	79 / 44	56%
4	Puszcza	85 / 47	55%
5	Lodz	78 / 43	55%
6	Zaglebie	78 / 43	55%
7	Resovia	80 / 44	55%
8	Gornik L	80 / 44	55%
9	Korona Kielce	91 / 50	55%
10	Stomil	82 / 45	55%
11	Sandecja	77 / 42	55%
12	Radomiak	76 / 41	54%
13	Chrobry Glogow	76 / 41	54%
14	Widzew	95 / 51	54%
15	Arka Gdynia	86 / 46	53%
16	Tychy	79 / 42	53%
17	Jastrzebie	78 / 41	53%
18	Belchatow	89 / 45	51%
	ŚREDNIA	81 / 44	54%



Pojedynki w ataku

			↓
1	Termalica	71 / 35	49%
2	Lodz	69 / 33	48%
3	Radomiak	84 / 40	48%
4	Miedz Legnica	82 / 39	48%
5	Chrobry Glogow	74 / 35	47%
6	Korona Kielce	89 / 42	47%
7	Puszcza	89 / 42	47%
8	Zaglebie	73 / 34	47%
9	Odra	80 / 37	46%
10	Resovia	83 / 38	46%
11	Tychy	83 / 38	46%
12	Widzew	95 / 43	45%
13	Arka Gdynia	83 / 37	45%
14	Gornik L	89 / 39	44%
15	Belchatow	87 / 38	44%
16	Stomil	71 / 31	44%
17	Sandecja	77 / 33	43%
18	Jastrzebie	80 / 32	40%
	ŚREDNIA	81 / 37	46%



Pressing na połowie przeciwnika / udany

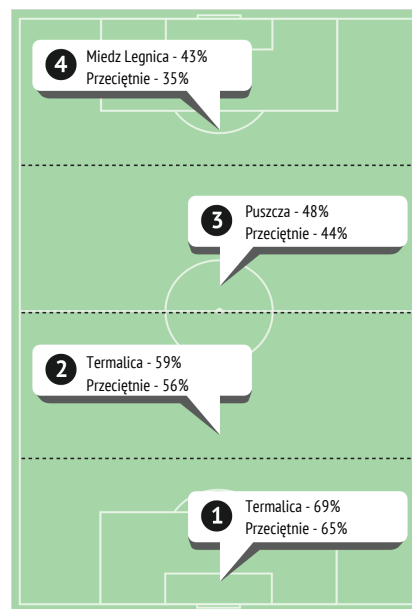
			↓
1	Arka Gdynia	19 / 10	53%
2	Chrobry Glogow	18 / 8	44%
3	Stomil	15 / 8	53%
4	Miedz Legnica	15 / 8	53%
5	Jastrzebie	17 / 7	41%
6	Belchatow	18 / 8	44%
7	Korona Kielce	17 / 8	47%
8	Widzew	16 / 8	50%
9	Termalica	15 / 6	40%
10	Puszcza	16 / 6	38%
11	Zaglebie	14 / 6	43%
12	Tychy	14 / 7	50%
13	Radomiak	13 / 6	46%
14	Gornik L	15 / 6	40%
15	Lodz	15 / 7	47%
16	Odra	13 / 6	46%
17	Resovia	12 / 4.6	38%
18	Sandecja	13 / 4.5	35%
	ŚREDNIA	15 / 7	45%



Pojedynki w sektorach

		1. strefa	2. strefa	3. strefa	4. strefa
1	Termalica	24 / 17 69%	45 / 26 59%	42 / 20 47%	29 / 11 37%
2	Korona Kielce	31 / 20 65%	59 / 33 56%	57 / 26 45%	34 / 14 40%
3	Lodz	28 / 18 65%	55 / 30 56%	41 / 19 45%	23 / 9 38%
4	Miedz Legnica	26 / 17 64%	49 / 29 59%	56 / 25 44%	32 / 14 43%
5	Radomiak	26 / 17 66%	51 / 29 57%	51 / 23 46%	31 / 11 36%
6	Puszcza	31 / 20 64%	50 / 29 58%	56 / 27 48%	37 / 12 34%
7	Odra	34 / 22 66%	49 / 27 54%	53 / 22 42%	24 / 9 40%
8	Zaglebie	28 / 19 67%	50 / 28 57%	45 / 20 44%	28 / 9 33%
9	Resovia	32 / 20 62%	57 / 32 57%	49 / 21 42%	26 / 9 36%
10	Chrobry Glogow	26 / 16 60%	51 / 29 57%	47 / 20 44%	26 / 10 38%
11	Stomil	29 / 19 66%	51 / 28 54%	47 / 21 45%	25 / 8 31%
12	Widzew	28 / 19 65%	61 / 34 57%	67 / 30 45%	34 / 11 33%
13	Gornik L	28 / 19 67%	55 / 31 56%	60 / 26 43%	26 / 8 31%
14	Arka Gdynia	26 / 17 65%	55 / 30 54%	55 / 26 46%	32 / 11 33%
15	Tychy	30 / 19 65%	52 / 28 55%	53 / 23 44%	27 / 9 34%
16	Sandecja	30 / 20 65%	49 / 27 54%	46 / 19 42%	28 / 10 34%
17	Belchatow	29 / 18 63%	58 / 31 54%	62 / 26 42%	28 / 8 29%
18	Jastrzebie	30 / 19 62%	45 / 24 54%	56 / 21 38%	27 / 9 33%
	ŚREDNIA	29 / 19 65%	52 / 29 56%	52 / 23 44%	29 / 10 35%

Pojedynki w sektorach



Wskaźnik nasycenia pojedynków*

		↓
1	Widzew	11.6
2	Termalica	10.5
3	Korona Kielce	10.4
4	Miedz Legnica	10.1
5	Arka Gdynia	9.7
6	Puszcza	9.5
7	Lodz	9.1
8	Radomiak	8.7
9	Tychy	8.6
10	Belchatow	8.5
11	Resovia	8.1
12	Sandecja	8.1
13	Gornik L	8
14	Zaglebie	8
15	Jastrzebie	7.9
16	Chrobry Glogow	7.9
17	Odra	7.7
18	Stomil	7.7
	ŚREDNIA	8.9

* - liczba pojedynków i przechwytych piłek w obronie przeciwnika - na minutę posiadania piłki przez przeciwnika



Pojedynki w powietrzu

			↓
1	Lodz	31 / 17	55%
2	Arka Gdynia	48 / 26	54%
3	Puszcza	58 / 31	53%
4	Miedz Legnica	53 / 28	53%
5	Gornik L	56 / 29	52%
6	Termalica	33 / 17	52%
7	Radomiak	43 / 22	51%
8	Widzew	59 / 30	51%
9	Chrobry Glogow	42 / 21	50%
10	Tychy	51 / 25	49%
11	Korona Kielce	47 / 23	49%
12	Stomil	39 / 19	49%
13	Zaglebie	37 / 18	49%
14	Odra	46 / 22	48%
15	Resovia	47 / 22	47%
16	Belchatow	54 / 25	46%
17	Sandecja	39 / 18	46%
18	Jastrzebie	49 / 20	41%
ŚREDNIA		46 / 23	50%



Pojedynki na ziemi

			↓
1	Termalica	106 / 56	53%
2	Korona Kielce	134 / 70	52%
3	Odra	114 / 59	52%
4	Lodz	116 / 59	51%
5	Resovia	116 / 59	51%
6	Miedz Legnica	111 / 56	50%
7	Stomil	113 / 57	50%
8	Zaglebie	115 / 58	50%
9	Radomiak	117 / 59	50%
10	Tychy	110 / 55	50%
11	Chrobry Glogow	108 / 54	50%
12	Puszcza	117 / 58	50%
13	Sandecja	115 / 57	50%
14	Widzew	131 / 64	49%
15	Belchatow	122 / 59	48%
16	Arka Gdynia	121 / 58	48%
17	Gornik L	113 / 54	48%
18	Jastrzebie	109 / 52	48%
ŚREDNIA		116 / 58	50%



Dryblingi

			↓
1	Radomiak	30 / 18	60%
2	Odra	28 / 17	61%
3	Korona Kielce	27 / 16	59%
4	Lodz	26 / 16	62%
5	Arka Gdynia	26 / 14	54%
6	Termalica	25 / 18	72%
7	Resovia	24 / 14	58%
8	Zaglebie	24 / 15	63%
9	Tychy	23 / 13	57%
10	Widzew	23 / 13	57%
11	Chrobry Glogow	23 / 13	57%
12	Gornik L	23 / 12	52%
13	Belchatow	23 / 12	52%
14	Miedz Legnica	23 / 14	61%
15	Stomil	22 / 14	64%
16	Jastrzebie	20 / 11	55%
17	Puszcza	20 / 10	50%
18	Sandecja	18 / 10	56%
ŚREDNIA		24 / 14	58%



Odbiory

			↓
1	Widzew	33 / 20	61%
2	Korona Kielce	35 / 20	57%
3	Resovia	33 / 18	55%
4	Gornik L	31 / 17	55%
5	Belchatow	33 / 17	52%
6	Puszcza	31 / 17	55%
7	Radomiak	31 / 17	55%
8	Tychy	32 / 17	53%
9	Stomil	31 / 17	55%
10	Lodz	30 / 16	53%
11	Arka Gdynia	30 / 16	53%
12	Miedz Legnica	29 / 16	55%
13	Zaglebie	30 / 16	53%
14	Odra	29 / 16	55%
15	Jastrzebie	29 / 15	52%
16	Sandecja	27 / 14	52%
17	Termalica	24 / 14	58%
18	Chrobry Glogow	27 / 14	52%
ŚREDNIA		30 / 16	54%



Przejęcia piłki / na połowie przeciwnika

			↓
1	Belchatow	61 / 13	
2	Jastrzebie	54 / 11	
3	Stomil	54 / 11	
4	Arka Gdynia	53 / 14	
5	Korona Kielce	53 / 13	
6	Puszcza	52 / 12	
7	Miedz Legnica	52 / 14	
8	Tychy	52 / 10	
9	Odra	51 / 10	
10	Chrobry Glogow	50 / 10	
11	Sandecja	49 / 8	
12	Gornik L	49 / 10	
13	Widzew	49 / 14	
14	Zaglebie	47 / 11	
15	Radomiak	47 / 9	
16	Resovia	46 / 8	
17	Termalica	46 / 12	
18	Lodz	43 / 10	
ŚREDNIA		51 / 11	



Przejęcia bezpieczniej piłki / na połowie przeciwnika

			↓
1	Widzew	73 / 31	
2	Belchatow	68 / 24	
3	Jastrzebie	66 / 24	
4	Miedz Legnica	66 / 27	
5	Tychy	65 / 24	
6	Radomiak	64 / 24	
7	Arka Gdynia	64 / 26	
8	Puszcza	63 / 27	
9	Gornik L	62 / 20	
10	Sandecja	62 / 23	
11	Zaglebie	61 / 24	
12	Resovia	61 / 21	
13	Korona Kielce	60 / 24	
14	Chrobry Glogow	59 / 21	
15	Termalica	59 / 23	
16	Stomil	59 / 19	
17	Odra	58 / 21	
18	Lodz	54 / 19	
ŚREDNIA		62 / 24	



InStat Index

		↓	Rozegranych meczów
1	Jose Ruiz, Lodz	275	13
2	Grzybek, Termalica	266	12
3	Sobocinski, Lodz	265	13
4	Putivtsev, Termalica	263	14
5	Jakubik, Radomiak	262	12
6	Wlazlo, Termalica	261	16
7	Klimczak, Lodz	260	15
8	Trabka, Lodz	257	15
9	Rozwandowicz, Lodz	257	14
10	Letniowski, Arka Gdyn	254	16
11	Deja, Arka Gdynia	254	14
12	Grabowski, Termalica	253	16
13	Marciniak, Arka Gdyni	252	15
14	Matuszek, Miedz Legni	251	16
15	Antonio Dominguez, Lo	250	14
16	Gergel, Termalica	250	17
17	Baranowski, Gornik L	249	15
18	Wolski, Lodz	249	14
19	Kasperkiewicz, Arka G	248	13
20	Sasin, Gornik L	248	15



Bramki

		↓	Atak z rzutem karnym	Srednio na 90 min
1	Gergel, Termalica	14	2	0.80
2	Zapolnik, Miedz Legni	11	4	0.70
3	Letniowski, Arka Gdyn	9	5	0.60
4	Antonio Dominguez, Lo	7	4	0.50
5	Matuszek, Miedz Legni	6	-	0.40
6	Angielski, Radomiak	6	1	0.40
7	Banaszewski, Chrobry	6	1	0.30
8	Leandro, Radomiak	6	3	0.40
9	Jose Ruiz, Lodz	6	-	0.50
10	Rumin, Jastrzebie	6	1	0.50
11	Joan Angel Roman, Mie	6	-	0.60
12	Robak, Widzew	6	1	0.50
13	Sekulski, Lodz	5	1	0.90
14	Spiczka, Gornik L	5	-	0.40
15	Lewicki, Tychy	5	-	0.70
16	Wojciechowski, Gornik	5	1	0.50
17	Zebrowski, Arka Gdyni	4	-	0.50
18	Putivtsev, Termalica	4	-	0.30
19	Podlinski, Radomiak	4	-	0.40
20	Biel, Tychy	4	-	0.30



Asysty

		↓	Srednio na 90 min
1	Banasiak, Radomiak	5	0.60
2	Zapolnik, Miedz Legni	5	0.30
3	Podgorski, Korona Kie	5	0.30
4	Spychala, Stomil	4	0.30
5	Wojciechowski, Gornik	4	0.40
6	Jose Ruiz, Lodz	4	0.30
7	Serafin, Puszcz	4	0.20
8	Spiczka, Gornik L	4	0.30
9	Wronski, Belchatow	4	0.30
10	Szeliga, Tychy	3	0.20
11	Ziemann, Chrobry Glog	3	0.30
12	Zeman, Termalica	3	0.40
13	Kuczalek, Resovia	3	0.20
14	Gojny, Zaglebie	3	0.20
15	Mikinic, Odra	3	0.30
16	Podlinski, Radomiak	3	0.30
17	Feruga, Jastrzebie	3	0.20
18	Letniowski, Arka Gdyn	3	0.20
19	Moneta, Tychy	3	0.30
20	Grabowski, Termalica	3	0.20



Bramki + Asysty

		↓	Srednio na 90 min
1	Zapolnik, Miedz Legni	16	1
2	Gergel, Termalica	15	0.90
3	Letniowski, Arka Gdyn	12	0.80
4	Jose Ruiz, Lodz	10	0.80
5	Spiczka, Gornik L	9	0.70
6	Antonio Dominguez, Lo	9	0.70
7	Wojciechowski, Gornik	9	0.90
8	Joan Angel Roman, Mie	8	0.80
9	Angielski, Radomiak	7	0.50
10	Rumin, Jastrzebie	7	0.60
11	Podlinski, Radomiak	7	0.70
12	Banasiak, Radomiak	6	0.70
13	Robak, Widzew	6	0.50
14	Matuszek, Miedz Legni	6	0.40
15	Zeman, Termalica	6	0.80
16	Banaszewski, Chrobry	6	0.30
17	Lewicki, Tychy	6	0.80
18	Podgorski, Korona Kie	6	0.40
19	Corral Valero, Lodz	6	0.80
20	Leandro, Radomiak	6	0.40



Udział w ataku

		↓	Srednio na 90 min
1	Zapolnik, Miedz Legni	19 61%	1.20
2	Gergel, Termalica	19 63%	1.10
3	Jose Ruiz, Lodz	18 55%	1.40
4	Letniowski, Arka Gdyn	14 54%	1
5	Antonio Dominguez, Lo	12 36%	0.90
6	Wojciechowski, Gornik	12 48%	1.20
7	Joan Angel Roman, Mie	12 39%	1.20
8	Podlinski, Radomiak	12 55%	1.10
9	Trabka, Lodz	12 36%	0.80
10	Grzeszczyk, Tychy	12 55%	0.80
11	Mlynski, Arka Gdynia	11 42%	0.80
12	Tront, Miedz Legnica	11 35%	0.70
13	Lebedynski, Chrobry G	11 50%	0.80
14	Spiczka, Gornik L	10 40%	0.70
15	Banaszewski, Chrobry	10 45%	0.60
16	Thiakane, Korona Kiel	9 69%	0.70
17	Spiewak, Termalica	9 30%	1.40
18	Leandro, Radomiak	9 41%	0.60
19	Rumin, Jastrzebie	9 56%	0.80
20	Corral Valero, Lodz	8 24%	1



Pomyłki bramkowe

		↓	Srednio na 90 min
1	Rutkowski, Jastrzebie	7 23%	0.80
2	Pawelek, Jastrzebie	7 23%	0.70
3	Mijuskovic, Miedz Leg	7 30%	0.60
4	Piter-Bucko, Sandecja	7 25%	0.50
5	Geniec, Resovia	7 26%	0.50
6	Grudzinski, Zaglebie	7 29%	0.50
7	Gojny, Zaglebie	6 25%	0.30
8	Danek, Sandecja	6 21%	0.40
9	Zalepa, Resovia	6 22%	0.40
10	Ilkow-Golab, Chrobry	6 23%	0.40
11	Szota, Stomil	6 27%	0.30
12	Nedic, Tychy	5 36%	0.30
13	Zemlo, Odra	5 26%	0.30
14	Baranowski, Gornik L	5 45%	0.30
15	Juraszek, Chrobry Glo	5 19%	0.40
16	Ratajczak, Chrobry Gl	5 19%	0.80
17	Pawlowski, Widzew	5 28%	2.4
18	Marcjanik, Arka Gdyni	5 36%	0.40
19	Szywacz, Korona Kielc	5 25%	0.50
20	Kosakiewicz, Widzew	5 28%	0.30



Strzały / celne

		↓	Srednio na 90 min
1	Gergel, Termalica	44 / 29 66%	2.6 / 1.70
2	Karbowy, Zaglebie	39 / 11 28%	4.8 / 1.40
3	Letniowski, Arka Gdyn	38 / 13 34%	2.7 / 0.90
4	Jose Ruiz, Lodz	38 / 12 32%	2.9 / 0.90
5	Zapolnik, Miedz Legni	37 / 22 59%	2.3 / 1.40
6	Kielb, Korona Kielce	36 / 14 39%	2.6 / 1
7	Angielski, Radomiak	35 / 23 66%	2.6 / 1.70
8	Misak, Termalica	35 / 14 40%	3.8 / 1.50
9	Makuch, Belchatow	34 / 13 38%	2.5 / 0.90
10	Thiakane, Korona Kiel	34 / 9 26%	2.7 / 0.70
11	Spiczka, Gornik L	32 / 16 50%	2.4 / 1.20
12	Joan Angel Roman, Mie	32 / 13 41%	3.2 / 1.30
13	Ali, Jastrzebie	31 / 12 39%	2 / 0.80
14	Podgorski, Korona Kie	31 / 10 32%	2.1 / 0.70
15	Pawlowski, Zaglebie	30 / 9 30%	2.2 / 0.60
16	Tomalski, Puszcz	30 / 6 20%	2.2 / 0.40
17	Luczak, Stomil	29 / 11 38%	2.5 / 1
18	Podlinski, Radomiak	28 / 14 50%	2.6 / 1.30
19	Mroz, Jastrzebie	28 / 12 43%	1.60 / 0.70
20	Cywka, Chrobry Glogow	28 / 10 36%	1.80 / 0.70



Strzały w słupek / poprzeczkę

		↓	Srednio na 90 min
1	Joan Angel Roman, Mie	2	0.20
2	Pawlowski, Zaglebie	2	0.10
3	Stefanik, Termalica	2	0.10
4	Szczepan, Jastrzebie	2	0.30
5	Nowak, Zaglebie	2	0.30
6	Thiakane, Korona Kiel	2	0.20
7	Lysiak, Korona Kielce	2	0.20
8	Kozak, Radomiak	2	0.10
9	Karbowy, Zaglebie	2	0.20
10	Danek, Sandecja	1	0.10
11	Krykun, Gornik L	1	0.10
12	Radulj, Resovia	1	0.40
13	Rozwandowicz, Lodz	1	0.10
14	Zdybowicz, Belchatow	1	0.10
15	Gancarczyk, Belchatow	1	0.10
16	Brychlik, Resovia	1	0.20
17	Bondarenko, Jastrzebi	1	0.10
18	Wronski, Belchatow	1	0.10
19	Zeman, Termalica	1	0.10
20	Orzechowski, Termalic	1	0.20



Pojedynki

	↓		Srednio na 90 min
1	Zytek, Puszcza	413 / 242 59%	25 / 15
2	Spiczka, Gornik L	393 / 172 44%	29 / 13
3	Zapolnik, Miedz Legni	393 / 161 41%	25 / 10
4	Banaszewski, Chrobry	339 / 148 44%	20 / 9
5	Lebedynski, Chrobry G	328 / 144 44%	24 / 10
6	Podgorski, Korona Kie	326 / 164 50%	22 / 11
7	Podlinski, Radomiak	310 / 147 47%	29 / 14
8	Robak, Widzew	310 / 114 37%	25 / 9
9	Trojak, Odra	307 / 184 60%	21 / 13
10	Adamski, Resovia	301 / 154 51%	19 / 9
11	Leandro, Radomiak	301 / 139 46%	19 / 9
12	Thiakane, Korona Kiel	298 / 133 45%	24 / 11
13	Makuch, Belchatow	298 / 126 42%	22 / 9
14	Mlynski, Arka Gdynia	294 / 114 39%	21 / 8
15	Bonecki, Odra	292 / 132 45%	20 / 9
16	Fundambu, Widzew	286 / 119 42%	30 / 12
17	Feruga, Jastrzebie	284 / 110 39%	19 / 7
18	Splawski, Puszcza	284 / 104 37%	21 / 8
19	Serafin, Puszcza	281 / 182 65%	17 / 11
20	Jankowski, Arka Gdyni	275 / 109 40%	20 / 8



Pojedynki w obronie

	↓		Srednio na 90 min
1	Trojak, Odra	196 / 118 60%	14 / 8
2	Matuszek, Miedz Legni	191 / 115 60%	12 / 7
3	Nedic, Tychy	187 / 134 72%	11 / 8
4	Wlazlo, Termalica	179 / 113 63%	11 / 7
5	Ribeiro Oliveira, Zag	176 / 92 52%	15 / 8
6	Kaput, Radomiak	171 / 90 53%	12 / 6
7	Gojny, Zaglebie	167 / 119 71%	9 / 7
8	Tanzyna, Widzew	166 / 122 73%	12 / 9
9	Biedrzycki, Stomil	165 / 115 70%	11 / 8
10	Cierpka, Gornik L	165 / 91 55%	13 / 7
11	Kosakiewicz, Widzew	165 / 81 49%	10 / 5
12	Zemlo, Odra	164 / 121 74%	11 / 8
13	Serafin, Puszcza	160 / 101 63%	9 / 6
14	Kuczalek, Resovia	159 / 90 57%	10 / 5
15	Adamski, Resovia	159 / 89 56%	10 / 5
16	Szota, Stomil	158 / 104 66%	9 / 6
17	Zytek, Puszcza	155 / 91 59%	9 / 6
18	Tzimopoulos, Korona K	151 / 112 74%	12 / 9
19	Tront, Miedz Legnica	150 / 76 51%	9 / 4.8
20	Cikos, Puszcza	149 / 101 68%	10 / 7



Pojedynki w ataku

	↓		Srednio na 90 min
1	Zapolnik, Miedz Legni	329 / 139 42%	21 / 9
2	Spiczka, Gornik L	314 / 145 46%	23 / 11
3	Lebedynski, Chrobry G	276 / 125 45%	20 / 9
4	Robak, Widzew	270 / 98 36%	22 / 8
5	Zytek, Puszcza	260 / 151 58%	16 / 9
6	Banaszewski, Chrobry	253 / 113 45%	15 / 7
7	Podlinski, Radomiak	241 / 114 47%	23 / 11
8	Splawski, Puszcza	238 / 89 37%	18 / 7
9	Thiakane, Korona Kiel	234 / 106 45%	18 / 8
10	Makuch, Belchatow	231 / 102 44%	17 / 7
11	Leandro, Radomiak	214 / 105 49%	14 / 7
12	Jankowski, Arka Gdyni	214 / 87 41%	16 / 6
13	Demianiuk, Resovia	206 / 86 42%	17 / 7
14	Rumin, Jastrzebie	206 / 64 31%	17 / 5
15	Almeida Gregorio, Zag	204 / 90 44%	16 / 7
16	Mlynski, Arka Gdynia	203 / 82 40%	14 / 6
17	Fundambu, Widzew	202 / 87 43%	21 / 9
18	Tomalski, Puszcza	198 / 85 43%	15 / 6
19	Podgorski, Korona Kie	187 / 101 54%	13 / 7
20	Pawlowski, Zaglebie	184 / 88 48%	13 / 6



Pojedynki w powietrzu

	↓		Srednio na 90 min
1	Zytek, Puszcza	246 / 158 64%	15 / 10
2	Spiczka, Gornik L	244 / 121 50%	18 / 9
3	Zapolnik, Miedz Legni	193 / 84 44%	12 / 5
4	Robak, Widzew	142 / 56 39%	12 / 4.6
5	Lebedynski, Chrobry G	137 / 62 45%	10 / 4.5
6	Podlinski, Radomiak	136 / 69 51%	13 / 6
7	Nedic, Tychy	131 / 90 69%	8 / 5
8	Rumin, Jastrzebie	121 / 31 26%	10 / 2.6
9	Jankowski, Arka Gdyni	116 / 40 34%	9 / 3
10	Makuch, Belchatow	114 / 39 34%	8 / 2.8
11	Splawski, Puszcza	107 / 35 33%	8 / 2.6
12	Matuszek, Miedz Legni	105 / 68 65%	6 / 4.2
13	Wlazlo, Termalica	103 / 73 71%	6 / 4.3
14	Tanzyna, Widzew	101 / 68 67%	7 / 4.9
15	Brychlik, Resovia	101 / 40 40%	16 / 6
16	Zalepa, Resovia	100 / 70 70%	6 / 4.3
17	Thiakane, Korona Kiel	99 / 39 39%	8 / 3.1
18	Zdybowski, Belchatow	99 / 29 29%	12 / 3.6
19	Danch, Arka Gdynia	96 / 52 54%	7 / 3.6
20	Zemlo, Odra	91 / 62 68%	6 / 4.2



Pojedynki na ziemi

	↓		Srednio na 90 min
1	Banaszewski, Chrobry	307 / 138 45%	18 / 8
2	Podgorski, Korona Kie	283 / 146 52%	19 / 10
3	Leandro, Radomiak	263 / 127 48%	17 / 8
4	Adamski, Resovia	245 / 127 52%	15 / 8
5	Mlynski, Arka Gdynia	244 / 102 42%	17 / 7
6	Serafin, Puszcza	243 / 154 63%	14 / 9
7	Fundambu, Widzew	232 / 105 45%	24 / 11
8	Zyra, Termalica	231 / 115 50%	16 / 8
9	Letniowski, Arka Gdyn	229 / 105 46%	16 / 7
10	Tomalski, Puszcza	228 / 94 41%	17 / 7
11	Bonecki, Odra	221 / 101 46%	15 / 7
12	Kozak, Radomiak	218 / 90 41%	15 / 6
13	Pawlowski, Zaglebie	217 / 102 47%	16 / 7
14	Mroz, Jastrzebie	217 / 102 47%	12 / 6
15	Trojak, Odra	216 / 125 58%	15 / 9
16	Hinokio, Stomil	215 / 93 43%	16 / 7
17	Feruga, Jastrzebie	211 / 86 41%	14 / 6
18	Demianiuk, Resovia	210 / 89 42%	17 / 7
19	Jose Ruiz, Lodz	209 / 96 46%	16 / 7
20	Krykun, Gornik L	209 / 80 38%	17 / 7



Dryblingi

	↓		Srednio na 90 min
1	Leandro, Radomiak	132 / 79 60%	8 / 5
2	Banaszewski, Chrobry	112 / 56 50%	6 / 3.2
3	Podgorski, Korona Kie	106 / 64 60%	7 / 4.3
4	Pawlowski, Zaglebie	95 / 59 62%	7 / 4.3
5	Jose Ruiz, Lodz	94 / 57 61%	7 / 4.4
6	Tomalski, Puszcza	94 / 48 51%	7 / 3.6
7	Kozak, Radomiak	90 / 47 52%	6 / 3.2
8	Mlynski, Arka Gdynia	87 / 50 57%	6 / 3.5
9	Fundambu, Widzew	82 / 46 56%	9 / 4.8
10	Demianiuk, Resovia	81 / 47 58%	7 / 3.9
11	Adamski, Resovia	76 / 41 54%	4.7 / 2.5
12	Hinokio, Stomil	75 / 40 53%	6 / 2.9
13	Ali, Jastrzebie	74 / 46 62%	4.9 / 3
14	Zyra, Termalica	69 / 45 65%	4.7 / 3
15	Wronski, Belchatow	68 / 35 49%	5 / 2.4
16	Mroz, Jastrzebie	64 / 37 58%	3.7 / 2.1
17	Thiakane, Korona Kiel	61 / 41 67%	4.8 / 3.2
18	Makuch, Belchatow	60 / 40 67%	4.3 / 2.9
19	Bonecki, Odra	58 / 37 64%	3.9 / 2.5
20	Janus, Odra	58 / 32 55%	4.6 / 2.5



Odbiory

	↓		Srednio na 90 min
1	Serafin, Puszcza	92 / 60 65%	5 / 3.5
2	Trojak, Odra	86 / 49 57%	6 / 3.4
3	Kaput, Radomiak	85 / 45 53%	6 / 3.1
4	Adamski, Resovia	80 / 41 51%	4.9 / 2.5
5	Kaczmarek, Korona Ki	79 / 44 56%	6 / 3.3
6	Letniowski, Arka Gdyn	79 / 38 48%	6 / 2.7
7	Ribeiro Oliveira, Zag	78 / 40 51%	7 / 3.4
8	Zyra, Termalica	77 / 42 55%	5 / 2.8
9	Tront, Miedz Legnica	77 / 41 53%	4.9 / 2.6
10	Kuczalek, Resovia	75 / 42 56%	4.5 / 2.5
11	Bryla, Chrobry Glogow	75 / 33 44%	6 / 2.7
12	Cierpka, Gornik L	74 / 44 59%	6 / 3.4
13	Mucha, Widzew	72 / 48 67%	6 / 4.3
14	Podgorski, Korona Kie	71 / 30 42%	4.7 / 2
15	Bonecki, Odra	69 / 23 33%	4.7 / 1.60
16	Geniec, Resovia	67 / 43 64%	4.9 / 3.1
17	Gancarczyk, Belchatow	67 / 32 48%	4.9 / 2.3
18	Bieganski, Tychy	66 / 33 50%	6 / 3
19	Spychala, Stomil	66 / 33 50%	4.5 / 2.2
20	Matuszek, Miedz Legni	64 / 36 56%	3.9 / 2.2



Stracone piłki / na własnej połowie

	↓	Srednio na 90 min
1 Spiazcka, Gornik L	168 / 22	13 / 1.60
2 Zapolnik, Miedz Legni	167 / 22	11 / 1.40
3 Gergel, Termalica	159 / 13	9 / 0.80
4 Feruga, Jastrzebie	157 / 17	11 / 1.10
5 Malecki, Zaglebie	155 / 12	11 / 0.80
6 Pawlowski, Zaglebie	154 / 18	11 / 1.30
7 Robak, Widzew	154 / 13	13 / 1.10
8 Banaszewski, Chrobry	148 / 20	9 / 1.20
9 Podgorski, Korona Kie	147 / 15	10 / 1
10 Piech, Odra	144 / 36	14 / 3.4
11 Kozak, Radomiak	143 / 24	10 / 1.60
12 Splawski, Puszcza	142 / 12	11 / 0.90
13 Lebedynski, Chrobry G	139 / 23	10 / 1.70
14 Zytek, Puszcza	139 / 16	9 / 1
15 Tomalski, Puszcza	135 / 23	10 / 1.70
16 Jankowski, Arka Gdyni	135 / 20	10 / 1.50
17 Thiakane, Korona Kiel	134 / 26	11 / 2.1
18 Angielski, Radomiak	134 / 20	10 / 1.50
19 Adamski, Resovia	131 / 35	8 / 2.2
20 Bonecki, Odra	128 / 29	9 / 2



Odzyskane piłki / na połowie przeciwnika

	↓	Srednio na 90 min
1 Tanzyna, Widzew	133 / 9	10 / 0.60
2 Cichocki, Radomiak	132 / 14	8 / 0.80
3 Biedrzycki, Stomil	131 / 6	9 / 0.40
4 Wlazlo, Termalica	130 / 21	8 / 1.20
5 Nedic, Tychy	130 / 10	8 / 0.60
6 Szota, Stomil	129 / 21	7 / 1.20
7 Lenarcik, Belchatow	129 / 1	8 / 0.10
8 Trojak, Odra	117 / 34	8 / 2.4
9 Magiera, Belchatow	117 / 9	7 / 0.60
10 Grudzinski, Zaglebie	117 / 5	8 / 0.30
11 Duriska, Zaglebie	113 / 13	7 / 0.80
12 Tzimopoulos, Korona K	112 / 12	9 / 1
13 Zemlo, Odra	112 / 6	8 / 0.40
14 Gostomski, Gornik L	111 / -	7 / 0
15 Kasperkiewicz, Arka G	110 / 22	8 / 1.70
16 Gojny, Zaglebie	110 / 20	6 / 1.10
17 Bondarenko, Jastrzebi	110 / 6	7 / 0.40
18 Piter-Bucko, Sandecja	109 / 8	8 / 0.60
19 Serafin, Puszcza	108 / 37	6 / 2.2
20 Kuczalek, Resovia	108 / 30	7 / 1.80



Przejęcia bezpieczeństwa / na połowie przeciwnika

	↓	Srednio na 90 min
1 Serafin, Puszcza	148 / 82	9 / 4.8
2 Kuczalek, Resovia	140 / 56	8 / 3.4
3 Kosakiewicz, Widzew	133 / 49	8 / 3.1
4 Matuszek, Miedz Legni	132 / 63	8 / 3.9
5 Drewniak, Arka Gdynia	130 / 60	8 / 3.6
6 Trojak, Odra	127 / 53	9 / 3.7
7 Walski, Sandecja	125 / 42	9 / 3
8 Stefanik, Termalica	124 / 66	7 / 3.8
9 Tront, Miedz Legnica	118 / 62	7 / 3.9
10 Mucha, Widzew	117 / 78	11 / 7
11 Szota, Stomil	117 / 32	7 / 1.80
12 Wlazlo, Termalica	115 / 41	7 / 2.4
13 Cichocki, Radomiak	115 / 22	7 / 1.30
14 Magiera, Belchatow	115 / 15	7 / 1
15 Leandro, Gornik L	113 / 27	7 / 1.70
16 Nedic, Tychy	112 / 14	7 / 0.80
17 Michalski, Belchatow	110 / 8	7 / 0.50
18 Kasperkiewicz, Arka G	109 / 43	8 / 3.3
19 Mroz, Jastrzebie	107 / 61	6 / 3.5
20 De Amo, Termalica	107 / 17	7 / 1.10



Przejęcia piłki / na połowie przeciwnika

	↓	Srednio na 90 min
1 Michalski, Belchatow	140 / 10	9 / 0.60
2 Biedrzycki, Stomil	135 / 7	9 / 0.50
3 Matuszek, Miedz Legni	134 / 42	8 / 2.6
4 Zemlo, Odra	125 / 3	8 / 0.20
5 Nedic, Tychy	125 / 2	7 / 0.10
6 Wlazlo, Termalica	118 / 24	7 / 1.40
7 Trojak, Odra	116 / 31	8 / 2.1
8 Magiera, Belchatow	112 / 6	7 / 0.40
9 Kaminski, Odra	110 / 1	7 / 0.10
10 Szota, Stomil	109 / 4	6 / 0.20
11 Kuczalek, Resovia	106 / 22	6 / 1.30
12 Bondarenko, Jastrzebi	104 / 4	6 / 0.20
13 Gojny, Zaglebie	103 / 22	6 / 1.20
14 Cichocki, Radomiak	101 / 8	6 / 0.50
15 Tanzyna, Widzew	101 / 7	7 / 0.50
16 Mikołajczyk, Puszcza	100 / 19	6 / 1.20
17 Baranowski, Gornik L	100 / 4	6 / 0.30
18 Serafin, Puszcza	99 / 32	6 / 1.90
19 Byrtek, Stomil	99 / 8	7 / 0.60
20 Zytek, Puszcza	97 / 31	6 / 1.90



Faule

	↓	Srednio na 90 min
1 Ribeiro Oliveira, Zag	49	4.2
2 Feruga, Jastrzebie	43	2.9
3 Matuszek, Miedz Legni	43	2.6
4 Thiakane, Korona Kiel	38	3
5 Gancarczyk, Belchatow	35	2.5
6 Spiazcka, Gornik L	35	2.6
7 Trojak, Odra	35	2.4
8 Poczobut, Widzew	35	3.6
9 Bonecki, Odra	34	2.3
10 Wlazlo, Termalica	34	2
11 Deja, Arka Gdynia	34	2.8
12 Lebedynski, Chrobry G	33	2.4
13 Kaput, Radomiak	33	2.2
14 Zapolnik, Miedz Legni	33	2.1
15 Malecki, Zaglebie	33	2.3
16 Bryla, Chrobry Glogow	33	2.7
17 Nedic, Tychy	33	1.90
18 Podgorski, Korona Kie	32	2.1
19 Bieganski, Tychy	32	2.9
20 Tront, Miedz Legnica	31	2



Faulowany

	↓	Srednio na 90 min
1 Leandro, Radomiak	69	4.4
2 Banaszewski, Chrobry	63	3.7
3 Spychala, Stomil	62	4.2
4 Grzybek, Termalica	61	6
5 Serafin, Puszcza	59	3.5
6 Almeida Gregorio, Zag	56	4.4
7 Feruga, Jastrzebie	53	3.5
8 Podlinski, Radomiak	50	4.7
9 Zapolnik, Miedz Legni	47	3
10 Grzeszczuk, Tychy	45	3
11 Tabis, Odra	43	2.9
12 Mlynski, Arka Gdynia	42	3
13 Demianiuk, Resovia	41	3.4
14 Trojak, Odra	41	2.8
15 Thiakane, Korona Kiel	37	2.9
16 Tupaj, Miedz Legnica	37	2.7
17 Biernat, Miedz Legnic	37	2.6
18 Wasielewski, Termalica	37	4
19 Ali, Jastrzebie	35	2.3
20 Zyra, Termalica	35	2.4



Faule - Rzut karny

	↓
1 Wlazlo, Termalica	2
2 Makuch, Belchatow	2
3 Grzelak, Korona Kielc	2
4 Czarny, Puszcza	2
5 Szeliga, Tychy	2
6 Biernat, Miedz Legnic	2
7 Cichocki, Radomiak	2
8 Kaminski, Odra	2
9 Hinokio, Stomil	1
10 Skrzypczak, Puszcza	1



Żółte kartki

	↓	Srednio na 90 min
1 Matuszek, Miedz Legni	7	0.40
2 Trojak, Odra	7	0.50
3 Thiakane, Korona Kiel	7	0.60
4 Ogradowski, Stomil	6	0.70
5 Biedrzycki, Stomil	6	0.40
6 Michalski, Belchatow	6	0.40
7 Serafin, Puszcza	6	0.40
8 Bartkowiak, Miedz Leg	5	1.90
9 Mikołajczyk, Puszcza	5	0.30
10 Wlazlo, Termalica	5	0.30



Faulowany na Rzut Karny

	↓
1 Dlugosz, Korona Kielc	3
2 Sajdak, Lodz	3
3 Zapolnik, Miedz Legni	2
4 Zalewski, Jastrzebie	2
5 Almeida Gregorio, Zag	2



Czerwone kartki

	↓	Srednio na 90 min
1 Kaput, Radomiak	1	0.10
2 Wolski, Lodz	1	0.10
3 Szczesniak, Jastrzebi	1	0.10
4 Mijuskovic, Miedz Leg	1	0.10
5 Cywka, Chrobry Glogow	1	0.10



Bramkarze (1-28)

	InStat Index**	Minuty na boisku	Stracone bramki	Strzaly obronione	Superobrony	Gra bramkarza w polu / skuteczna		Faule / faulowany	Żółte / czerwone kartki	Średnio przez 90 minut					
						Podania	Podanie kluczowe			Krótkie podania	Średniej długości podania	Dalekie podania			
1 Malarz, Lodz	241	1 246	15	32 68%	11	31 / 28	90%	0 / 3	-	23 / 21	90%	-	3.3 / 3.3	15 / 14	5 / 3.3
2 Kajzer, Arka Gdynia	240	1 609	14	45 76%	16	38 / 38	100%	0 / 3	1 / 0	20 / 17	85%	-	2.9 / 2.9	9 / 8	8 / 6
3 Gostomski, Gornik L	240	1 523	11	67 86%	19	43 / 43	100%	0 / 2	-	31 / 25	81%	-	0.30 / 0.30	10 / 9	20 / 16
4 Loska, Termalica	236	1 574	7	32 82%	7	34 / 31	91%	0 / 4	-	29 / 26	91%	-	1.77 / 1.77	21 / 21	5 / 3.5
5 Kochalski, Radomiak	228	1 628	13	31 70%	8	51 / 48	94%	0 / 2	1 / 0	22 / 19	85%	-	2.7 / 2.7	9 / 9	10 / 8
6 Jalocho, Tychy	226	1 533	14	59 81%	17	40 / 39	98%	0 / 1	-	24 / 20	81%	-	0.65 / 0.59	8 / 7	16 / 12
7 Kobylak, Puszcza	224	1 189	11	29 73%	8	27 / 25	93%	1 / 7	3 / 0	27 / 22	83%	-	1.29 / 1.06	8 / 7	18 / 14
8 Hewelt, Miedz Legnica	223	951	12	28 70%	8	16 / 13	81%	2 / 0	-	29 / 24	82%	-	2.1 / 2.1	12 / 11	14 / 11
9 Rosa, Odra	222	1 235	12	35 74%	8	24 / 23	96%	0 / 1	-	25 / 19	77%	-	2.3 / 2.1	6 / 6	16 / 11
10 Koziol, Korona Kielce	222	1 533	20	45 69%	14	54 / 48	89%	0 / 3	2 / 0	25 / 22	88%	-	0.82 / 0.82	13 / 13	11 / 8
11 Mleczo, Widzew	221	1 228	11	35 76%	10	35 / 33	94%	1 / 4	1 / 0	23 / 19	83%	0.07 / 0.07	0.44 / 0.44	9 / 8	13 / 10
12 Kudrjawcevs, Stomil	219	1 313	17	51 75%	14	56 / 52	93%	0 / 4	1 / 0	27 / 21	81%	-	1.44 / 1.44	14 / 12	11 / 8
13 Arndt, Lodz	215	188	1	4 80%	-	5 / 5	100%	0 / 1	-	21 / 20	98%	-	3.8 / 3.8	16 / 15	0.96 / 0.96
14 Bieszczad, Chrobry Gl	214	1 506	24	50 68%	13	37 / 32	86%	0 / 1	-	27 / 22	82%	-	1.20 / 1.14	14 / 13	12 / 8
15 Kuchta, Odra	214	227	4	10 71%	4	7 / 7	100%	-	1 / 0	29 / 25	88%	-	1.98 / 1.98	11 / 9	16 / 14
16 Lenarcik, Belchatow	213	1 513	18	56 76%	16	74 / 71	96%	1 / 3	-	24 / 19	80%	-	0.24 / 0.18	7 / 7	16 / 12
17 Grobelny, Miedz Legni	212	667	11	16 59%	2	15 / 13	87%	0 / 2	-	25 / 18	71%	-	1.21 / 0.94	7 / 6	16 / 11
18 Stepniowski, Zaglebie	212	813	10	23 70%	5	17 / 16	94%	0 / 1	-	26 / 23	91%	-	1.77 / 1.77	18 / 17	6 / 4.6
19 Pietrzakiewicz, Sandec	211	943	12	33 73%	9	30 / 29	97%	0 / 4	-	32 / 24	75%	-	0.95 / 0.95	12 / 10	20 / 13
20 Daniel, Resovia	207	564	8	23 74%	9	19 / 15	79%	0 / 1	-	30 / 26	86%	-	1.28 / 1.12	12 / 12	16 / 13
21 Gorski, Puszcza	207	430	9	12 57%	5	7 / 6	86%	0 / 2	-	21 / 18	82%	-	0.63 / 0.63	7 / 6	14 / 11
22 Chorazka, Zaglebie	206	807	14	21 60%	7	17 / 17	100%	0 / 2	-	26 / 23	87%	-	1 / 1	18 / 17	7 / 4.7
23 Drazik, Jastrzebie	206	667	11	33 75%	5	30 / 28	93%	0 / 3	1 / 0	30 / 25	82%	-	1.08 / 1.08	11 / 9	18 / 14
24 Zapytowski, Resovia	202	1 040	19	40 68%	9	31 / 24	77%	0 / 1	1 / 0	31 / 26	84%	-	1.82 / 1.82	18 / 17	11 / 8
25 Tokarz, Sandecja	197	557	15	22 59%	6	18 / 17	94%	0 / 1	-	25 / 20	80%	-	1.78 / 1.62	11 / 10	12 / 9
26 Skiba, Stomil	195	255	4	7 64%	-	8 / 7	88%	0 / 2	-	24 / 21	87%	-	3.2 / 3.2	14 / 13	7 / 4.6
27 Pawelek, Jastrzebie	193	949	19	41 68%	8	55 / 50	91%	-	3 / 0	33 / 27	83%	-	0.38 / 0.38	14 / 13	18 / 14
28 Pawlowski, Widzew	178	189	7	6 46%	4	5 / 5	100%	-	-	22 / 19	85%	-	0.95 / 0.95	6 / 6	15 / 12
ŚREDNIA	215	996	12	32 73%	9	29 / 27	93%	0.20 / 2.1	0.50 / 0	26 / 22	85%	-	1.50 / 1.50	12 / 11	13 / 9



Lewi obrońcy (1-28)

												Średnio przez 90 minut									
	InStat Index**	Minuty na boisku	Bramki / asysty	Strzasty / celne	Faule / byt faulowany	Podania	Podanie kluczowe	Podania w pole kame	Pojedyunki	Pojedyunki w obronie	Pojedyunki w ataku	Pojedyunki w powietrzu	Dryblingi	Odbiory	Przejścia piłki / na polowie przeciwnika	Przejścia bezpiecznej piłki / na polowie przeciwnika					
1	Klimczak, Łódź	260	1 092	1 / 2	9 / 1	14 / 18	44 / 37 83%	0.91 / 0.41	2.6 / 0.82 32%	14 / 9 67%	9 / 6 67%	5 / 3.4 66%	2.6 / 1.81 69%	2.6 / 1.81 69%	3.5 / 2.8 79%	4.4 / 1.15 5 / 1.73					
2	Grabowski, Termalica	253	1 529	1 / 3	6 / 1	9 / 25	61 / 52 86%	0.41 / 0.35	4.9 / 2.5 51%	9 / 5 59%	6 / 3.2 57%	3.2 / 1.94 61%	2.3 / 1.35 59%	1.53 / 1.18 77%	1.65 / 1 61%	3.7 / 0.59 5 / 1.65					
3	Marciniak, Arka Gdyni	252	1 422	0 / 2	6 / 3	17 / 7	57 / 44 78%	0.32 / 0.19	6 / 2.6 47%	13 / 8 64%	8 / 6 71%	4.4 / 2.2 50%	5 / 3.8 71%	1.20 / 0.76 63%	2.2 / 1.52 71%	5 / 0.95 6 / 2.2					
4	Dankowski, Łódź	238	759	-	6 / 2	14 / 17	48 / 40 84%	0.24 / 0	3.9 / 1.42 36%	13 / 7 52%	8 / 4.7 60%	4.6 / 1.78 38%	1.90 / 0.83 44%	2.1 / 1.19 56%	3.2 / 1.78 56%	6 / 1.19 5 / 2					
5	Wolkowicz, Tychy	237	938	1 / 1	6 / 4	21 / 7	46 / 33 73%	0.67 / 0.48	4.7 / 2.1 45%	16 / 8 54%	9 / 5 57%	6 / 3.1 48%	3 / 1.73 58%	3 / 1.63 55%	4.3 / 2 47%	4.4 / 0.48 6 / 1.92					
6	Banasiak, Radomiak	236	728	1 / 5	10 / 5	5 / 10	63 / 46 74%	1.11 / 0.74	12 / 7 55%	11 / 7 59%	8 / 4.9 60%	3.1 / 1.73 56%	3.5 / 2.3 68%	0.87 / 0.74 86%	3.2 / 2.2 69%	4.8 / 0.74 7 / 1.73					
7	Matuszewski, Odra	235	1 248	-	5 / 0	9 / 23	35 / 27 77%	0.50 / 0.36	2.3 / 0.94 41%	13 / 9 67%	8 / 5 70%	6 / 3.6 63%	2.5 / 1.73 69%	3.5 / 2.6 75%	2.9 / 2.2 78%	4 / 0.65 5 / 2.2					
8	Bogusz, Radomiak	231	1 295	-	12 / 2	19 / 12	55 / 45 82%	0.42 / 0	2.4 / 0.76 32%	12 / 7 62%	8 / 6 67%	3.2 / 1.53 48%	2.8 / 1.95 68%	1.53 / 0.76 50%	3.3 / 2.2 67%	3.9 / 0.69 7 / 2.2					
9	Leandro, Gornik L	230	1 455	0 / 1	2 / 0	11 / 17	49 / 39 79%	0.06 / 0	2.4 / 1.36 56%	9 / 6 65%	6 / 4.1 63%	2.4 / 1.61 68%	2.6 / 1.67 64%	1.61 / 1.24 77%	1.67 / 1.18 70%	5 / 0.87 7 / 1.67					
10	Mikolajczyk, Puszcza	230	1 432	-	8 / 0	22 / 21	46 / 37 79%	0.50 / 0.38	8 / 4.5 59%	13 / 8 57%	9 / 5 60%	4.3 / 2.1 49%	3.8 / 2.3 61%	1.32 / 0.75 57%	2.6 / 1.57 61%	6 / 1.19 6 / 1.95					
11	Garuch, Miedz Legnica	230	407	0 / 1	2 / 1	19 / 5	41 / 31 75%	0.88 / 0.44	4.2 / 3.5 84%	19 / 10 52%	14 / 7 51%	5 / 2.9 57%	2.7 / 1.33 50%	3.1 / 1.55 50%	8 / 3.5 44%	8 / 2.2 6 / 2.4					
12	Gojny, Zagłębie	223	1 604	0 / 3	8 / 3	19 / 34	52 / 40 76%	0.45 / 0.28	6 / 3 46%	13 / 9 67%	9 / 7 71%	4 / 2.3 57%	4.8 / 3.4 70%	1.35 / 0.90 67%	2.4 / 1.46 60%	6 / 1.23 6 / 1.80					
13	Szywacz, Korona Kielc	220	948	-	3 / 0	14 / 2	45 / 37 83%	0.28 / 0.19	1.52 / 0.76 50%	13 / 8 66%	10 / 6 66%	3.1 / 1.99 64%	3.4 / 1.99 58%	0.85 / 0.57 67%	3 / 2.2 72%	6 / 0.85 6 / 1.23					
14	Pietrowski, Miedz Leg	220	398	-	1 / 0	3 / 2	59 / 51 87%	0.23 / 0	0.90 / 0.23 25%	7 / 4.5 61%	4.5 / 2.7 60%	2.9 / 1.81 62%	1.36 / 1.13 83%	1.13 / 0.68 60%	1.81 / 0.90 50%	5 / 0.68 5 / 2					
15	Daniel Pinillos, Mied	220	570	0 / 2	3 / 0	5 / 3	56 / 40 72%	0.32 / 0.16	6 / 2.2 35%	15 / 9 56%	10 / 6 62%	6 / 2.5 46%	3.3 / 2.8 86%	2.7 / 1.11 41%	4.4 / 2.5 57%	7 / 1.58 8 / 3.2					
16	Oleksy, Chrobry Głogo	219	944	1 / 2	5 / 3	7 / 8	59 / 45 76%	0.29 / 0.29	6 / 2.1 37%	11 / 6 59%	7 / 4.7 63%	3.1 / 1.53 48%	4.5 / 2.8 62%	1.05 / 0.38 36%	1.53 / 1.05 69%	4.8 / 0.67 5 / 0.95					
17	Stepinski, Widzew	216	828	0 / 1	2 / 0	17 / 14	52 / 44 85%	0.33 / 0.22	1.85 / 0.98 53%	13 / 8 61%	10 / 6 61%	3.4 / 2.1 61%	3.7 / 2.2 59%	0.98 / 0.54 56%	3.3 / 2.4 73%	4.5 / 0.76 8 / 3.5					
18	Becht, Widzew	214	549	1 / 0	2 / 1	8 / 7	51 / 40 78%	0.16 / 0.16	2.1 / 0.98 46%	19 / 11 58%	13 / 8 62%	6 / 2.8 49%	5 / 2.5 47%	1.31 / 0.49 38%	4.1 / 3.4 84%	4.3 / 1.48 7 / 2.8					
19	Zalewski, Jastrzebie	212	903	-	5 / 0	12 / 10	35 / 26 73%	0.30 / 0.10	1.59 / 0.80 50%	16 / 9 60%	11 / 6 59%	4.8 / 3 63%	4 / 1.79 45%	2.5 / 1.40 56%	4.4 / 2.9 66%	6 / 0.70 6 / 2.1					
20	Kordas, Korona Kielce	210	851	-	1 / 1	8 / 14	41 / 31 74%	0.74 / 0.32	3.2 / 0.95 30%	13 / 7 54%	8 / 4.7 56%	4.3 / 2.2 51%	3.9 / 2.3 59%	0.74 / 0.32 43%	2.2 / 0.95 43%	6 / 0.85 5 / 1.37					
21	Szymorek, Belchatow	210	1 324	-	4 / 0	12 / 14	44 / 34 78%	-	2.3 / 1.09 47%	14 / 8 58%	9 / 6 61%	5 / 2.6 52%	3.1 / 1.63 53%	2.7 / 1.84 68%	4.1 / 2.4 59%	6 / 0.95 7 / 1.84					
22	Adamski, Resovia	209	1 461	2 / 0	21 / 7	25 / 34	31 / 22 71%	0.25 / 0.06	2.8 / 1.42 50%	19 / 9 51%	10 / 5 56%	9 / 4 46%	3.4 / 1.66 48%	4.7 / 2.5 54%	4.9 / 2.5 51%	4.6 / 1.17 6 / 1.91					
23	Stefaniak, Tychy	209	371	-	1 / 1	5 / 5	47 / 33 71%	-	4.1 / 0.49 12%	17 / 8 48%	11 / 6 49%	6 / 2.7 46%	2.4 / 0.73 30%	3.4 / 1.70 50%	6 / 3.6 63%	5 / 1.70 7 / 1.94					
24	Mikulc, Resovia	205	854	-	9 / 2	8 / 15	48 / 37 76%	0.42 / 0.21	3.7 / 1.69 46%	17 / 9 54%	10 / 6 60%	7 / 3.3 46%	3.3 / 2.2 68%	2.4 / 1.05 43%	4.5 / 2.5 56%	4.7 / 0.63 7 / 2.4					
25	Dziwniel, Sandecja	202	1 150	-	3 / 2	24 / 20	45 / 35 78%	0.16 / 0.08	2.6 / 0.94 36%	13 / 7 52%	8 / 4.8 58%	4.5 / 1.80 40%	2.1 / 0.86 41%	1.17 / 0.31 27%	2.9 / 1.96 68%	3.9 / 0.47 6 / 2.4					
26	Ratajczak, Chrobry Gł	201	589	-	1 / 0	7 / 7	52 / 40 76%	-	2.4 / 1.53 63%	10 / 6 62%	7 / 4.7 63%	2.6 / 1.53 59%	4.9 / 2.9 59%	0.61 / 0.31 50%	1.53 / 1.07 70%	6 / 0.46 6 / 0.76					
27	Kulawiak, Jastrzebie	198	1 191	-	5 / 3	26 / 13	45 / 34 75%	0.15 / 0	1.66 / 0.83 50%	16 / 9 58%	10 / 6 60%	6 / 3.2 54%	6 / 3.5 61%	1.74 / 1.06 61%	2.2 / 0.98 45%	5 / 0.83 7 / 1.89					
28	Witkowski, Jastrzebie	193	544	-	1 / 0	6 / 1	46 / 31 68%	-	1.82 / 0.33 18%	9 / 5 54%	8 / 4.3 55%	1.49 / 0.66 44%	2.6 / 1.49 56%	0.33 / 0 0%	2.6 / 1.49 56%	8 / 0.83 8 / 1.65					
ŚREDNIA		222	978	0.30 / 0.80	5 / 1.50	13 / 13	48 / 38 79%	0.40 / 0.20	3.7 / 1.70 46%	13 / 8 62%	9 / 5 56%	4.5 / 2.4 53%	3.4 / 2 59%	1.90 / 1 53%	3.3 / 2 61%	5 / 0.90 6 / 2					



Prawi obrońcy (1-25)

	InStat Index**	Minuty na boisku	Bramki / asysty	Strzaty / celne	Fauls / byt faulowany	Średnio przez 90 minut																							
						Podania	Podanie kluczowe	Podania w pole kame	Pojedyunki	Pojedyunki w obronie	Pojedyunki w ataku	Pojedyunki w powietrzu	Dryblingi	Odbiory	Przejęcia piłki / na połowie przeciwnika	Przejęcia bezpiecznej piłki / na połowie przeciwnika													
1	Grzybek, Termalica	266	904	0 / 2	8 / 2	15 / 61	61 / 53	86%	1 / 0.70	3.9 / 1.99	51%	15 / 11	73%	8 / 5	65%	7 / 6	83%	2.4 / 1.69	71%	3.9 / 3.6	92%	2.3 / 1.39	61%	4.6 / 1.29	4.5 / 1.69				
2	Jakubik, Radomiak	262	1 117	1 / 2	11 / 2	20 / 13	56 / 43	77%	0.89 / 0.48	5 / 2.7	54%	16 / 11	65%	10 / 7	68%	7 / 4	60%	3.5 / 2.2	63%	3.7 / 2.4	65%	4.6 / 3.6	79%	5 / 0.73	7 / 2.3				
3	Wolski, Lodz	249	1 109	2 / 1	3 / 2	21 / 22	50 / 42	85%	0.97 / 0.24	3.1 / 1.14	37%	15 / 8	57%	9 / 6	62%	5 / 2.4	47%	2.1 / 0.89	42%	1.87 / 1.30	70%	4.5 / 3.3	73%	4.2 / 0.81	4.5 / 1.95				
4	Kasperkiewicz, Arka G	248	1 172	0 / 2	12 / 2	16 / 15	57 / 49	86%	0.61 / 0.15	2.5 / 1.46	59%	15 / 9	60%	9 / 6	59%	6 / 3.6	61%	3.7 / 2.7	73%	2.8 / 1.77	62%	3 / 1.61	54%	7 / 1.15	8 / 3.3				
5	Sasin, Gornik L	248	1 331	2 / 0	5 / 2	8 / 10	56 / 47	85%	0.27 / 0.20	2.4 / 1.28	53%	9 / 5	62%	5 / 4.1	76%	3.5 / 1.42	40%	1.22 / 0.54	44%	2.2 / 1.15	53%	1.89 / 1.49	79%	5 / 0.54	7 / 2.1				
6	Wasielewski, Termalica	243	828	-	6 / 1	5 / 37	68 / 58	85%	0.98 / 0.65	3.4 / 1.20	35%	15 / 9	63%	9 / 6	63%	6 / 3.7	62%	2.9 / 1.52	52%	3.8 / 3.2	83%	2.9 / 2.2	74%	7 / 0.87	7 / 1.85				
7	Zielinski, Miedz Legn	243	1 618	1 / 2	6 / 2	9 / 12	49 / 38	79%	0.67 / 0.33	4.4 / 2.6	58%	10 / 6	61%	6 / 3.7	63%	3.7 / 2.2	58%	2.4 / 1.22	50%	1.95 / 1.22	63%	2 / 1.56	78%	3.4 / 1	6 / 1.89				
8	Cikos, Puszcza	235	1 311	1 / 1	17 / 5	24 / 18	32 / 25	79%	0.14 / 0.07	2.4 / 1.24	51%	14 / 9	64%	10 / 7	68%	3.8 / 2.1	55%	4.4 / 3.2	72%	1.17 / 0.62	53%	3 / 2.3	77%	5 / 1.24	4.3 / 1.92				
9	Orlowski, Gornik L	233	184	0 / 1	-	3 / 4	69 / 60	86%	0.49 / 0.49	12 / 7	60%	22 / 9	43%	16 / 7	42%	5 / 2.4	45%	6 / 1.96	31%	2.4 / 1.47	60%	4.4 / 2.4	56%	7 / 0.49	9 / 4.4				
10	Tabis, Odra	229	1 332	-	2 / 0	17 / 43	43 / 36	82%	0.20 / 0.07	2.3 / 1.28	56%	12 / 7	56%	6 / 3.6	57%	6 / 3.2	54%	2.3 / 0.95	41%	3.7 / 2.3	62%	1.89 / 1.35	71%	4.8 / 0.95	4.3 / 1.55				
11	Ilkow-Golab, Chrobry	229	1 329	3 / 1	12 / 7	10 / 13	53 / 43	82%	0.27 / 0.14	2.4 / 1.22	51%	11 / 7	60%	7 / 4.8	68%	4.2 / 1.96	47%	3.6 / 2.4	66%	1.02 / 0.41	40%	2.2 / 1.02	47%	6 / 0.95	6 / 1.63				
12	Ryndak, Zagłębie	228	1 019	-	3 / 0	18 / 15	56 / 47	84%	0.35 / 0.18	3.6 / 1.94	54%	13 / 8	61%	9 / 6	63%	3.4 / 1.85	55%	2.6 / 0.97	38%	1.15 / 0.71	62%	3.4 / 2.5	74%	7 / 1.77	7 / 2.6				
13	Szymusik, Korona Kiel	220	953	-	9 / 1	17 / 20	50 / 39	79%	0.28 / 0.19	3.5 / 1.89	54%	15 / 9	61%	11 / 7	62%	4.4 / 2.6	60%	6 / 3.6	59%	0.66 / 0.47	71%	2.5 / 1.42	56%	6 / 1.32	5 / 1.89				
14	Danek, Sandecja	219	1 413	0 / 1	16 / 6	14 / 18	41 / 32	78%	0.51 / 0.19	3.2 / 1.34	42%	12 / 7	55%	7 / 4.3	64%	6 / 2.5	45%	2.5 / 1.02	40%	2.3 / 1.40	61%	1.85 / 1.72	93%	3.7 / 0.32	5 / 1.72				
15	Wypych, Odra	219	201	-	-	2 / 2	26 / 20	78%	-	0.45 / 0.45	100%	10 / 6	64%	7 / 4.9	73%	3.1 / 1.34	43%	2.7 / 1.79	67%	1.34 / 0.45	33%	2.7 / 1.79	67%	5 / 0.45	4.5 / 0.45				
16	Szeliga, Tychy	218	1 127	1 / 3	7 / 3	13 / 3	43 / 33	78%	0.64 / 0.32	2.6 / 0.96	38%	10 / 6	57%	7 / 3.8	58%	3.7 / 2	54%	3 / 1.68	57%	1.20 / 0.72	60%	2.8 / 2.1	74%	7 / 0.80	5 / 1.12				
17	Sierczynski, Belchato	218	1 388	-	3 / 0	25 / 19	38 / 30	79%	0.19 / 0.19	3 / 1.88	63%	10 / 7	68%	8 / 6	73%	2.7 / 1.43	54%	2.1 / 1.69	81%	1.23 / 0.65	53%	3.4 / 2.3	67%	6 / 1.36	5 / 1.36				
18	Kosakiewicz, Widzew	216	1 417	0 / 2	8 / 3	27 / 8	63 / 46	73%	0.70 / 0.44	9 / 4.6	51%	14 / 7	51%	10 / 5	49%	3.4 / 1.91	57%	4.3 / 2.2	52%	0.76 / 0.44	58%	3.4 / 1.71	51%	6 / 0.83	8 / 3.1				
19	Turzyniecki, Zagłębie	212	653	-	1 / 0	6 / 5	61 / 50	82%	0.28 / 0.14	5 / 2.2	41%	9 / 6	68%	7 / 4.7	67%	2.3 / 1.65	71%	0.96 / 0.55	57%	0.83 / 0.41	50%	3.2 / 2.3	74%	6 / 0.83	7 / 2.8				
20	Polap, Tychy	209	672	1 / 0	2 / 2	15 / 7	50 / 36	73%	0.13 / 0.13	2.3 / 0.80	35%	17 / 9	56%	11 / 7	60%	6 / 2.7	48%	3.1 / 1.21	39%	2.8 / 1.74	62%	7 / 3.6	54%	6 / 0.67	8 / 2.8				
21	Bartkow, Puszcza	209	411	-	2 / 1	11 / 0	35 / 28	80%	-	2.2 / 1.09	50%	12 / 6	51%	8 / 3.5	43%	3.9 / 2.6	67%	5 / 2.8	54%	1.31 / 1.09	83%	2.8 / 1.53	54%	7 / 1.09	7 / 1.53				
22	Słodowy, Jastrzebie	206	553	-	3 / 0	5 / 3	45 / 34	76%	-	4.9 / 2.9	60%	14 / 7	50%	8 / 4.6	58%	6 / 2.3	39%	6 / 2.6	46%	1.95 / 0.98	50%	2.1 / 1.14	54%	6 / 0.81	6 / 1.95				
23	Basta, Sandecja	205	415	-	4 / 0	11 / 2	51 / 44	86%	-	2.2 / 1.08	50%	12 / 7	57%	8 / 4.1	54%	4.1 / 2.6	63%	2.4 / 1.73	73%	1.30 / 0.87	67%	2.6 / 1.52	58%	4.6 / 0	5 / 2.2				
24	Geniec, Resovia	201	1 238	-	7 / 3	31 / 15	38 / 29	77%	0.51 / 0.15	2.4 / 1.16	48%	14 / 8	58%	11 / 6	57%	3.9 / 2.3	59%	3.6 / 1.89	52%	1.16 / 0.73	63%	4.9 / 3.1	64%	6 / 0.80	6 / 1.96				
25	Kantor, Resovia	200	188	-	-	4 / 1	50 / 35	70%	0.48 / 0.48	1.44 / 1.44	100%	11 / 7	68%	8 / 5	69%	2.9 / 1.91	67%	1.44 / 0.96	67%	1.91 / 0.96	50%	2.4 / 1.91	80%	4.8 / 0.48	6 / 1.44				
ŚREDNIA						227	955	0.50 / 0.70	6 / 1.80	14 / 15	50 / 40	80%	0.40 / 0.20	3.6 / 1.90	53%	13 / 8	62%	9 / 5	56%	4.5 / 2.5	56%	3.2 / 1.80	56%	1.90 / 1.20	63%	3.1 / 2	65%	6 / 0.90	6 / 2.1

Środkowi obrońcy (46-58)

	InStat Index**	Minuty na boisku	Bramki / asysty	Strzały / celne	Faule / był faulowany	Średnio przez 90 minut														Przejęcia piłki / na połowie przeciwnika	Przejęcia bezpiecznej piłki / na połowie przeciwnika
						Podania	Podanie kluczowe	Podania w pole karne	Pojedyunki	Pojedyunki w obronie	Pojedyunki w ataku	Pojedyunki w powietrzu	Dryblingi	Odbiory							
46 Radkowski, Zagłębie	214	237	-	1/1	6/1	46/39 84%	-	0.76/0 0%	15/9 59%	14/8 58%	1.14/0.76 67%	3.8/1.52 40%	1.14/0.76 67%	4.6/2.7 58%	4.2/0.38	6/1.14					
47 Magiera, Belchatow	213	1 410	2/0	8/4	10/7	44/34 79%	0.06/0.06	4.6/1.53 33%	11/6 60%	9/5 58%	1.40/1.02 73%	4.5/2.3 51%	0.32/0.19 60%	1.79/1.21 68%	7/0.38	7/0.96					
48 Michalec, Chrobry Glo	212	898	-	4/1	11/6	50/42 84%	0.30/0.20	0.40/0 0%	10/6 57%	9/5 60%	1.70/0.70 41%	4.4/2.6 59%	0.10/0.10 100%	1.30/0.70 54%	8/0.30	6/0.40					
49 Szarek, Korona Kielce	210	880	-	6/1	12/4	43/37 86%	0.10/0	0.72/0.31 43%	13/7 57%	11/6 52%	2.5/1.94 79%	3.7/2.1 58%	0.51/0.41 80%	2.1/1.43 67%	4.8/0.41	5/0.82					
50 Bondarenko, Jastrzebie	210	1 520	1/0	7/2	12/4	37/31 85%	-	0.24/0 0%	9/5 58%	7/4.3 61%	1.84/0.83 45%	3.6/2.1 59%	0.24/0.18 75%	1.72/1.01 59%	6/0.24	6/0.65					
51 Rutkowski, Jastrzebie	209	766	-	2/0	10/4	34/26 76%	-	0.35/0 0%	10/6 64%	7/5 74%	2.3/0.82 35%	3.9/2.3 61%	0.35/0 0%	0.94/0.70 75%	7/0.12	8/1.29					
52 Domon, Resovia	209	745	0/1	3/2	8/11	37/28 76%	0.36/0.12	4/2.3 58%	11/7 69%	7/5 70%	3.5/2.3 66%	5/3.4 68%	0.72/0.72 100%	1.81/1.21 67%	6/1.09	6/1.69					
53 Kostrzycki, Odra	205	215	-	-	3/1	54/48 90%	-	0.42/0 0%	18/11 59%	14/9 62%	4.2/2.1 50%	6/4.2 67%	0.42/0.42 100%	2.9/1.67 57%	8/0	8/0.42					
54 Sadowski, Stomil	204	449	-	3/0	4/3	42/35 83%	-	0.60/0.40 67%	13/7 50%	10/6 54%	2.8/1 36%	6/2.4 41%	0.60/0.40 67%	2.8/1.80 64%	6/1.20	6/2					
55 Michalski, Belchatow	203	1 418	-	6/3	22/9	35/28 81%	-	0.25/0.06 25%	9/6 62%	8/5 60%	1.14/0.89 78%	4.1/2.4 59%	0.25/0.25 100%	1.71/0.95 56%	9/0.63	7/0.51					
56 Mosakowski, Stomil	201	266	-	1/0	4/1	47/40 85%	-	-	11/4.7 44%	8/4.1 50%	2.7/0.68 25%	5/3 56%	-	3/1.35 44%	3.4/0.34	6/1.69					
57 Rudol, Widzew	196	165	-	1/1	5/3	40/29 74%	-	0.55/0 0%	16/8 52%	11/5 50%	4.9/2.7 56%	8/4.9 60%	-	2.2/1.64 75%	6/0	4.9/1.09					
58 Persak, Resovia	188	388	-	1/0	6/1	30/24 80%	-	0.46/0.46 100%	10/6 60%	10/6 62%	0.70/0.23 33%	4.6/2.8 60%	-	2.1/0.70 33%	5/0.23	5/0					
ŚREDNIA	227	992	0.50/0.20	5/1.90	14/8	46/39 85%	0.10/0	0.60/0.20 33%	12/8 67%	9/6 67%	2.5/1.50 60%	4.9/3.2 65%	0.50/0.40 80%	1.90/1.30 68%	6/0.40	6/0.90					

Defensywni pomocnicy (46-59)

		Średnio przez 90 minut																							
	InStat Index**	Minuty na boisku	Bramki / asysty	Strzały / celne	Faule / byt faulowany	Podania	Podanie kluczowe	Podania w pole karne	Pojedyunki	Pojedyunki w obronie	Pojedyunki w ataku	Pojedyunki w powietrzu	Dryblingi	Odbiory	Przejęcia piłki / na połowie przeciwnika	Przejęcia bezpiecznej piłki / na połowie przeciwnika									
46	Petrovic, Korona Kiel	206	451	-	7 / 1	19 / 17	24 / 18	76%	0.60 / 0	2 / 0.60	30%	24 / 13	56%	12 / 8	64%	12 / 6	48%	5 / 2.2	42%	3.4 / 2.2	65%	6 / 4.8	77%	8 / 3	7 / 3.6
47	van Weert, Stomil	205	273	-	2 / 0	6 / 1	41 / 32	80%	-	-		10 / 6	59%	8 / 4.9	65%	1.98 / 0.66	33%	2.3 / 1.65	71%	0.33 / 0	0%	1.65 / 0.66	40%	6 / 1.98	4.9 / 1.65
48	Pawlik, Belchatow	205	1 003	0 / 1	15 / 4	26 / 15	33 / 25	76%	-	0.45 / 0.09	20%	18 / 10	57%	12 / 6	53%	6 / 3.9	62%	5 / 3.6	70%	0.72 / 0.45	63%	4 / 2.1	51%	9 / 2.2	8 / 3.5
49	Cetnarski, Korona Kie	204	593	-	4 / 0	7 / 6	59 / 49	83%	0.46 / 0.15	4.6 / 2.3	50%	14 / 8	56%	9 / 4.9	53%	5 / 3.2	62%	2.9 / 1.52	53%	0.61 / 0.46	75%	4.2 / 2.4	57%	2.7 / 0.91	6 / 2.6
50	Skrzypczak, Puszcza	203	587	-	4 / 0	11 / 5	31 / 25	81%	0.15 / 0	1.69 / 0.61	36%	12 / 6	53%	8 / 4.4	53%	3.5 / 1.84	52%	4 / 1.53	38%	1.07 / 0.61	57%	3.2 / 2.1	67%	6 / 2.5	8 / 3.8
51	Gancarczyk, Belchatow	203	1 237	2 / 0	13 / 3	35 / 25	36 / 26	74%	0.29 / 0.15	2.8 / 1.31	46%	16 / 8	48%	10 / 4.4	43%	5 / 3.1	57%	4.6 / 1.89	41%	1.75 / 1.09	63%	4.9 / 2.3	48%	5 / 0.87	8 / 2.7
52	Scheidt, Radomiak	202	163	-	5 / 1	2 / 3	35 / 28	81%	-	-		17 / 8	48%	7 / 2.8	42%	10 / 6	53%	6 / 3.3	55%	5 / 2.8	56%	1.66 / 0.55	33%	7 / 2.2	8 / 2.8
53	Bielak, Jastrzebie	202	628	0 / 1	1 / 0	5 / 1	36 / 31	86%	0.14 / 0.14	0.14 / 0	0%	12 / 7	58%	10 / 4.9	51%	2.7 / 2.3	84%	5 / 3.2	63%	0.43 / 0.29	67%	3.2 / 1.58	50%	6 / 1.43	6 / 2.7
54	Dziubinski, Resovia	197	682	0 / 1	10 / 4	9 / 12	31 / 24	76%	0.66 / 0.40	6 / 2.8	43%	12 / 6	51%	5 / 2.9	55%	6 / 3	47%	3 / 1.32	43%	2.1 / 1.19	56%	1.72 / 1.32	77%	2.6 / 0.92	7 / 3.7
55	Zoladz, Sandecja	195	303	-	-	5 / 3	39 / 33	85%	-	1.19 / 0.59	50%	13 / 6	48%	8 / 3.9	50%	5 / 2.4	44%	3.9 / 2.1	54%	1.19 / 0.89	75%	2.4 / 1.19	50%	3.9 / 0.59	3.6 / 1.78
56	Zeidler, Jastrzebie	194	1 091	-	1 / 1	28 / 10	35 / 29	81%	0.16 / 0.16	1.57 / 0.91	58%	13 / 7	49%	8 / 3.5	46%	6 / 3.1	54%	5 / 2.2	44%	0.91 / 0.66	73%	2.8 / 1.73	62%	4.9 / 1.24	7 / 3.1
57	Kaminski, Sandecja	192	383	-	-	8 / 2	37 / 34	92%	-	0.94 / 0.47	50%	10 / 4.2	42%	8 / 2.8	36%	2.3 / 1.41	60%	2.1 / 1.17	56%	1.17 / 0.94	80%	2.1 / 0.23	11%	3.1 / 0.47	4.9 / 2.3
58	Witek, Belchatow	190	477	-	2 / 0	23 / 12	36 / 29	79%	-	0.57 / 0.19	33%	20 / 10	49%	15 / 7	46%	5 / 3	59%	4.7 / 2.8	60%	0.75 / 0.19	25%	6 / 3	48%	6 / 2.5	9 / 2.6
59	Flaszka, Belchatow	184	337	0 / 1	3 / 1	12 / 9	28 / 23	81%	0.27 / 0.27	0.80 / 0.53	67%	17 / 5	31%	10 / 3.7	36%	7 / 1.60	24%	4.8 / 1.87	39%	0.27 / 0	0%	4.3 / 1.07	25%	3.7 / 0.80	4.5 / 3.5
ŚREDNIA		220	884	0.80 / 0.60	10 / 2.9	20 / 16	45 / 38	84%	0.30 / 0.10	2 / 1	50%	16 / 9	56%	10 / 5	50%	6 / 3.4	57%	4.3 / 2.4	56%	1.80 / 1.10	61%	4.1 / 2.2	54%	6 / 1.70	7 / 3.3



Środkowi ofensywni pomocnicy (1-31)

	InStat Index**	Minuty na boisku	Bramki / asysty	Strzały / celne	Faule / byt faulowany	Średnio przez 90 minut														Przejęcia piłki / na połowie przeciwnika	Przejęcia bezpiłkowej / na połowie przeciwnika			
						Podania	Podanie kluczowe	Podania w pole karne	Pojedyunki	Pojedyunki w obronie	Pojedyunki w ataku	Pojedyunki w powietrzu	Dryblingi	Odbiory										
1 Trabka, Łódź	257	1 311	3 / 2	23 / 10	20 / 18	53 / 45	85%	1.10 / 0.55	4.5 / 2.2	49%	12 / 6	46%	4.4 / 1.44	33%	8 / 4.3	53%	1.24 / 0.55	44%	3.8 / 2.3	61%	2.1 / 0.82	40%	3.2 / 1.44	4.5 / 2.1
2 Letniowski, Arka Gdynia	254	1 285	9 / 3	38 / 13	28 / 25	49 / 39	79%	0.70 / 0.49	6 / 2.5	39%	18 / 8	45%	9 / 3.9	42%	9 / 4.4	49%	2.2 / 0.91	42%	3.8 / 2.5	65%	6 / 2.7	48%	4.4 / 2.3	7 / 4
3 Antonio Dominguez, Ło	250	1 219	7 / 2	26 / 12	15 / 9	58 / 49	85%	0.89 / 0.59	2.3 / 1.11	48%	10 / 4.4	45%	4.9 / 2.1	42%	4.7 / 2.3	48%	2.1 / 1.18	57%	1.40 / 0.66	47%	2.3 / 0.81	35%	3.8 / 1.40	7 / 3.5
4 Radwanski, Termalica	243	626	1 / 1	18 / 9	21 / 15	38 / 29	77%	1.15 / 0.58	3.9 / 2.3	59%	19 / 9	46%	7 / 3.2	48%	13 / 6	44%	2.3 / 0.72	31%	4.2 / 2.9	69%	4 / 1.73	43%	2.2 / 1.29	3.9 / 1.73
5 Banaszewski, Chrobry	242	1 552	6 / 0	27 / 14	20 / 63	33 / 27	80%	0.52 / 0.17	4.1 / 2.4	59%	20 / 9	44%	5 / 2	41%	15 / 7	45%	1.86 / 0.58	31%	6 / 3.2	50%	2.1 / 1.04	49%	2.7 / 1.22	4.3 / 2.8
6 Misak, Termalica	241	827	1 / 1	35 / 14	11 / 20	31 / 24	80%	1.31 / 0.65	2.6 / 1.41	54%	17 / 8	49%	5 / 2.1	40%	12 / 6	52%	2.8 / 1.41	50%	2.7 / 1.96	72%	2.3 / 1.09	48%	4.2 / 2.3	3.5 / 2.1
7 Grzeszczyk, Tychy	237	1 371	3 / 0	27 / 9	19 / 45	40 / 30	75%	1.12 / 0.33	9 / 4.4	47%	13 / 6	47%	3.5 / 1.25	36%	9 / 4.6	51%	1.97 / 0.66	33%	3.2 / 2.2	69%	1.12 / 0.66	59%	1.44 / 0.66	4.9 / 3.2
8 Sajdak, Łódź	236	649	0 / 2	7 / 2	14 / 21	36 / 31	86%	0.55 / 0.28	0.69 / 0.42	60%	11 / 5	48%	5 / 2.1	38%	6 / 3.2	58%	2.2 / 0.69	31%	1.80 / 1.25	69%	2.5 / 1.25	50%	1.94 / 0.42	3.7 / 1.80
9 Luczak, Stomil	231	1 038	3 / 2	29 / 11	13 / 30	34 / 24	72%	0.61 / 0.26	3.7 / 1.73	47%	18 / 7	41%	4.3 / 1.65	38%	14 / 6	42%	5 / 1.91	38%	4.1 / 2.6	64%	1.56 / 0.52	33%	3.1 / 1.65	6 / 2.6
10 Srnica, Łódź	229	245	1 / 0	1 / 1	10 / 2	45 / 37	82%	0.37 / 0	1.47 / 1.10	75%	20 / 9	45%	13 / 6	44%	7 / 3.3	47%	2.9 / 1.10	38%	1.84 / 1.10	60%	5 / 2.9	57%	4.8 / 1.84	4 / 1.47
11 Mroz, Jastrzebie	223	1 574	2 / 1	28 / 12	20 / 22	41 / 34	84%	0.23 / 0.11	1.60 / 0.57	36%	14 / 7	47%	7 / 3.1	48%	8 / 3.6	46%	1.94 / 0.91	47%	3.7 / 2.1	58%	3 / 1.54	51%	3.8 / 1.54	6 / 3.5
12 Wojciechowski, Gornik	222	934	5 / 4	14 / 9	13 / 13	32 / 25	80%	0.96 / 0.58	1.25 / 0.96	77%	19 / 6	32%	4.4 / 1.16	26%	14 / 4.9	34%	8 / 2.6	35%	3 / 1.35	45%	1.83 / 0.67	37%	2.1 / 0.77	4.5 / 3
13 Bonecki, Odra	221	1 329	2 / 0	11 / 6	34 / 29	51 / 40	80%	0.47 / 0.14	2.2 / 0.74	33%	20 / 9	45%	10 / 3.7	38%	10 / 5	52%	4.8 / 2.1	44%	3.9 / 2.5	64%	4.7 / 1.56	33%	4.7 / 2	5 / 2.6
14 Szramka, Stomil	220	380	2 / 0	9 / 4	14 / 5	19 / 14	73%	0.71 / 0.24	1.66 / 0.47	29%	18 / 7	38%	5 / 2.1	39%	13 / 4.7	37%	5 / 1.89	35%	2.4 / 0.71	30%	2.8 / 1.18	42%	1.89 / 1.18	3.3 / 1.66
15 Hinokio, Stomil	218	1 221	3 / 1	21 / 8	23 / 18	23 / 19	81%	0.29 / 0.29	2.4 / 1.25	53%	18 / 7	39%	6 / 2.8	45%	12 / 4.3	36%	2.1 / 0.22	10%	6 / 2.9	53%	3.7 / 1.92	52%	2.4 / 1.18	4.5 / 2.7
16 Kort, Odra	216	790	3 / 0	8 / 4	5 / 22	38 / 28	75%	0.68 / 0.11	3.6 / 1.03	28%	11 / 5	46%	3.6 / 1.37	38%	8 / 3.8	50%	1.37 / 0.34	25%	3 / 2.2	73%	2.3 / 0.91	40%	1.25 / 0.34	4.1 / 2.5
17 Nowak, Odra	214	968	3 / 0	13 / 7	16 / 12	38 / 32	83%	0.56 / 0.28	1.58 / 0.65	41%	15 / 6	41%	5 / 2.3	42%	9 / 3.8	41%	3.8 / 1.58	41%	3.2 / 1.86	59%	2.2 / 1.30	58%	2.3 / 1.02	4.6 / 2.3
18 Malkowski, Sandecja	213	820	2 / 2	21 / 4	11 / 24	55 / 41	75%	0.99 / 0.33	12 / 7	62%	15 / 6	41%	4.9 / 2.1	42%	10 / 4.2	41%	2.5 / 0.77	30%	3.2 / 2.3	72%	2.6 / 1.10	42%	3.5 / 2.1	5 / 3
19 Sovsic, Sandecja	213	579	2 / 2	7 / 4	7 / 6	53 / 44	84%	0.31 / 0	3.4 / 2	59%	11 / 3.3	30%	4.2 / 1.55	37%	7 / 1.71	26%	1.09 / 0.16	14%	2 / 0.78	38%	3.4 / 1.55	45%	2.2 / 1.24	5 / 4.5
20 van Huffel, Stomil	209	771	0 / 1	16 / 7	17 / 9	30 / 23	78%	0.58 / 0.35	1.52 / 0.82	54%	16 / 7	40%	7 / 2.2	33%	10 / 4.3	44%	1.87 / 0.47	25%	3.2 / 1.75	56%	3.9 / 1.17	30%	3.5 / 1.63	7 / 4.1
21 Feruga, Jastrzebie	206	1 345	1 / 3	26 / 10	43 / 53	33 / 23	70%	0.47 / 0.27	7 / 2.8	42%	19 / 7	39%	7 / 3.1	43%	12 / 4.3	36%	4.9 / 1.61	33%	2.1 / 1	48%	3.9 / 1.61	41%	4.3 / 2.1	5 / 2.9
22 Bartkowiak, Miedz Leg	205	243	-	4 / 2	8 / 7	47 / 34	73%	2.2 / 0.37	9 / 4.1	46%	17 / 7	44%	7 / 3.3	45%	9 / 4.1	44%	3.7 / 1.85	50%	2.2 / 1.48	67%	4.4 / 2.2	50%	1.11 / 0	4.8 / 3.3
23 Niziolek, Odra	205	726	-	7 / 2	10 / 15	42 / 37	89%	0.25 / 0.12	1.86 / 1.36	73%	10 / 4.6	46%	6 / 2.6	43%	3.8 / 1.98	52%	1.49 / 0.37	25%	1.24 / 0.62	50%	3.1 / 1.49	48%	3.8 / 1.24	6 / 2.7
24 Klec, Puszcza	204	620	0 / 1	8 / 2	23 / 3	34 / 26	76%	0.44 / 0.29	4.6 / 3	66%	18 / 6	33%	9 / 2.9	31%	9 / 3	36%	4.5 / 1.31	29%	0.87 / 0.15	17%	5 / 2	39%	3.8 / 2.6	6 / 3
25 Machaj, Chrobry Glogo	201	428	2 / 0	10 / 3	5 / 6	48 / 36	74%	0.42 / 0	8 / 3.2	39%	12 / 4.4	38%	6 / 1.89	32%	6 / 2.5	43%	2.1 / 0.84	40%	1.47 / 1.05	71%	3.2 / 0.84	27%	1.89 / 0.63	4.2 / 2.3
26 Radulj, Resovia	201	238	1 / 0	4 / 1	4 / 6	34 / 28	82%	0.76 / 0	7 / 4.5	67%	12 / 4.2	34%	5 / 0.76	14%	7 / 3.4	50%	1.51 / 0.38	25%	2.6 / 1.51	57%	1.89 / 0	0%	1.51 / 0	4.5 / 2.6
27 Lysiak, Korona Kielce	197	907	1 / 1	19 / 6	21 / 14	27 / 20	74%	0.99 / 0.50	6 / 4	69%	18 / 7	36%	6 / 2.2	37%	13 / 4.4	35%	3.4 / 1.39	41%	4.1 / 1.89	46%	2.9 / 1.19	41%	1.29 / 0.40	4.6 / 3.4
28 Mularczyk, Zagłębie	193	725	-	16 / 5	12 / 13	28 / 20	72%	0.12 / 0	2.9 / 0.74	26%	12 / 4.8	41%	4.8 / 1.86	38%	7 / 3	44%	3.7 / 1.12	30%	2.2 / 1.74	78%	2.1 / 1.12	53%	2.6 / 1.49	4.1 / 1.86
29 Hebel, Resovia	192	287	1 / 0	14 / 7	8 / 5	29 / 21	74%	-	6 / 2.5	40%	12 / 4.4	36%	4.1 / 1.57	38%	8 / 2.8	35%	2.2 / 0.31	14%	2.2 / 1.25	57%	2.8 / 1.25	44%	0.94 / 0.94	4.4 / 3.1
30 Platek, Resovia	190	730	1 / 0	14 / 3	8 / 12	34 / 27	78%	0.37 / 0.25	7 / 4.4	65%	13 / 4.4	35%	4.9 / 1.97	40%	8 / 2.5	32%	3.2 / 0.37	12%	1.85 / 0.99	53%	2.5 / 1.23	50%	1.73 / 0.86	6 / 2.1
31 Hilbrycht, Belchatow	187	237	-	2 / 1	8 / 8	22 / 13	57%	0.38 / 0	1.90 / 0.38	20%	27 / 10	37%	9 / 4.2	44%	17 / 6	33%	4.9 / 1.90	38%	3.8 / 0.76	20%	4.2 / 1.52	36%	2.3 / 1.52	2.7 / 1.90
ŚREDNIA	218	838	2.1 / 0.90	16 / 7	16 / 18	38 / 30	79%	0.70 / 0.30	4.2 / 2.1	50%	16 / 6	38%	6 / 2.4	40%	10 / 4	40%	3 / 1	33%	2.9 / 1.70	59%	3.1 / 1.30	42%	2.7 / 1.30	4.9 / 2.7

Napastnicy (43-46)

		Średnio przez 90 minut																		
	InStat Index**	Minuty na boisku	Bramki / asysty	Strzały / celne	Faule / był faulowany	Podania	Podanie kluczowe	Podania w pole karne	Pojedynki	Pojedynki w obronie	Pojedynki w ataku	Pojedynki w powietrzu	Dryblingi	Odbiory	Przejęcia piłki / na połowie przeciwnika	Przejęcia beznarzędziowej piłki / na połowie przeciwnika				
43	Victor, Sandecja	177	314	-	5 / 1	5 / 9	19 / 13 72%	0.86 / 0.57	0.29 / 0.29 100%	30 / 12 40%	5 / 1.15 22%	25 / 11 44%	9 / 4 44%	4 / 2 50%	1.15 / 0.29 25%	2.3 / 0.57	1.43 / 1.43			
44	Mas, Belchatow	176	316	0 / 1	3 / 1	5 / 3	18 / 12 69%	0.85 / 0.57	0.85 / 0.28 33%	23 / 7 29%	4.8 / 0.85 18%	19 / 6 32%	8 / 2.3 28%	1.99 / 0.85 43%	1.71 / 0.28 17%	2.6 / 0.85	6 / 3.7			
45	Rogalski, Resovia	171	515	-	8 / 3	14 / 13	21 / 16 76%	0.17 / 0	0.70 / 0 0%	20 / 8 38%	5 / 2.3 42%	15 / 5 36%	6 / 1.92 32%	1.75 / 0.70 40%	4.4 / 2.1 48%	2.3 / 0.87	3.3 / 1.75			
46	Kovalonoks, Stomil	170	247	-	2 / 0	9 / 2	13 / 11 78%	-	0.36 / 0 0%	24 / 6 25%	7 / 0.73 11%	17 / 5 30%	11 / 3.6 33%	1.09 / 0.36 33%	1.09 / 0.36 33%	1.82 / 0.73	2.6 / 1.46			
ŚREDNIA		200	741	2.5 / 0.80	17 / 7	17 / 18	21 / 15 71%	0.60 / 0.30	1.50 / 0.70 47%	22 / 8 36%	4.2 / 1.40 33%	17 / 6 35%	8 / 2.9 36%	2.6 / 1.30 50%	1.60 / 0.70 44%	1.80 / 0.80	2.7 / 1.80			

Atak

Posiadanie piłki przez jedną drużynę z przejściem na połowę przeciwnika.

Kontratak

Atak z gry, który rozwija się bezpośrednio po przejściu piłki od przeciwnika. Kontratak trwa nie więcej niż 30 sekund. Prędkość ruchu do bramki przeciwnika przy tym ataku wynosi nie mniej niż 2,6 m/s.

Atak pozycyjny

Atak z gry lub ze stałych fragmentów (wyrzut z autu, rzut wolny). Pozycyjny atak trwa więcej niż 30 sekund lub prędkość ruchu drużyny do bramki przeciwnika jest mniejsza niż 2,6 m/s.

Atak po rzucie wolnym lub wyrzucie z autu

Atak po rozegraniu rzutu rożnego, rzutu wolnego lub wyrzutu z autu, przy którym pierwszym lub drugim zagranieniem jest strzał na bramkę lub dośrodkowanie w pole karne.

Atak po rzucie rożnym

Akcje drużyny po rozegraniu rzutu rożnego aż do straty piłki lub oddalenia piłki przez drużynę przeciwnika do strefy centralnej.

Prędkość ruchu do bramki.

Każde posiadanie piłki ma punkt początkowy i końcowy. Obliczana jest odległość od początkowego punktu (x) do centrum bramki i odległość od centrum bramki do końcowego punktu (y). Prędkość ruchu piłki do bramki oblicza się z różnicy między punktami, podzielonej na czas posiadania piłki (x-y/czas), mierzone w m/s.

Prędkość ruchu piłki

Podczas każdego posiadania piłki przez drużynę mierzona jest odległość jaką przemierza piłka (w metrach). Prędkość ruchu piłki to suma wszystkich odległości, które pokonała piłka, podzielone na czas posiadania piłki. Mierzone w m/s.

Strzał

Skierowanie piłki do bramki przeciwnika mające na celu strzelenie bramki. Rejestrowane są strzały celne (w światło bramki), niecelne (w tym strzały w słupek i w poprzeczkę), a także strzały zablokowane przez przeciwnika.

Podanie kluczowe

Podanie do partnera, który jest w sytuacji bramkowej (1 na 1, pusta bramka itd.); podanie do zawodnika, które stwarza realną szansę na zdobycie bramki; podanie które 'odcina' linię obrony w fazie ataku.

Przejęcie

Przejęcie piłki bez walki po pojedynku, nieudanej kontroli piłki lub niedokładnym podaniu.

Przechwyty

Przejęcie piłki po dokładnym podaniu lub strzale przeciwnika. W odróżnieniu od przejścia - przechwyty jest aktywnym działaniem przerywającym atak przeciwnika. Zwykle po strzale w światło bramki lub po dokładnym podaniu.

Pojedynki

Wszystkie rodzaje pojedynków na boisku. To sumaryczny wskaźnik, zawierający walkę o niekontrolowaną przez nikogo piłkę, pojedynki w powietrzu, dryblingi, odbiory oraz straty, spowodowane odbiorami przeciwnika.

Pojedynek w powietrzu

Walka o piłkę, która znajduje się powyżej poziomu ramion..

Dryblowanie

Aktywna akcja piłkarza, posiadającego piłkę próba ominięcia przeciwnika z pomocą dryblingu. Przy udanym dryblingu zawodnikowi drużyny przeciwnej rejestruje się nieudane odebranie piłki i na odwrót.

Odbiór

Aktywne działanie zawodnika, usiłującego odebrać piłkę zawodnikowi ją posiadającemu (przeciwnikowi w tej sytuacji zostaje zaliczona strata); przeciwdziałanie dryblowaniu przeciwnika również uznaje się za odbiór.

Oddalenie piłki

Celowe bezadresowe postanie piłki, często poza obszar boiska.

Drybling

Świadomy ruch zawodnika z piłką (przynajmniej trzy kontakty z piłką)

Nieudane przyjęcie piłki

Strata piłki bez starcia z przeciwnikiem, w wyniku nieudanej akcji..

Gra bramkarza na przedpolu

Przejście przez bramkarza podania przeciwnika lub walka z przeciwnikiem o piłkę.

Odzyskane piłki

Akcja piłkarza (przejęcie, przechwyty, wygrany pojedynek), która powoduje stratę piłki przez przeciwnika z dalszą możliwością prowadzenia szybkiego kontrataku.

Strata piłki

Akcja zawodnika (niedokładne podanie, przegrany pojedynek, itd.), która powoduje stratę piłki przez jego drużynę. Jeśli posiadanie piłki zakończy się faulem przeciwnika lub strzałem w światło bramki, to strata nie rejestruje się.

Tempo akcji w ataku

Liczba akcji konstruktywnych na minutę posiadania piłki.

Tempo dokładnych podań

Liczba dokładnych podań na minutę posiadania piłki

Indeks intensywności pojedynków

liczba pojedynków i przechwytyw drużyny broniącej - na minutę posiadania piłki przez przeciwnika

Wszystkie akcje

Suma wszystkich rodzajów podań (z dośrodkowaniami, podaniami ze stałych fragmentów), pojedynków, przechwytyw, przejętych wolnych piłek, dryblingów, złych kontroli piłki i strzałów (w tym goli), strzałów obronionych i goli straconych